

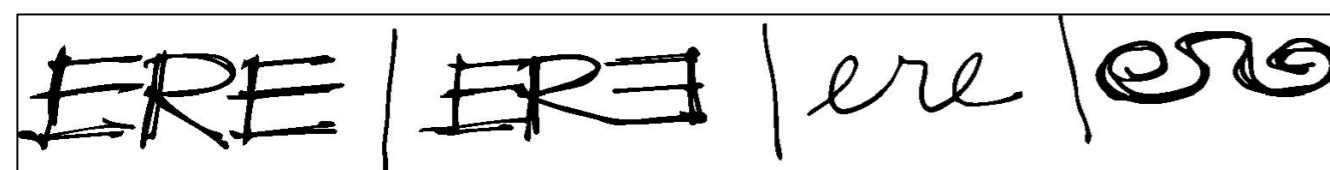
MOBILIÁRIO URBANO ERÊ

A palavra ERÊ vem do **iorubá** que, no candomblé significa "**brincar**".

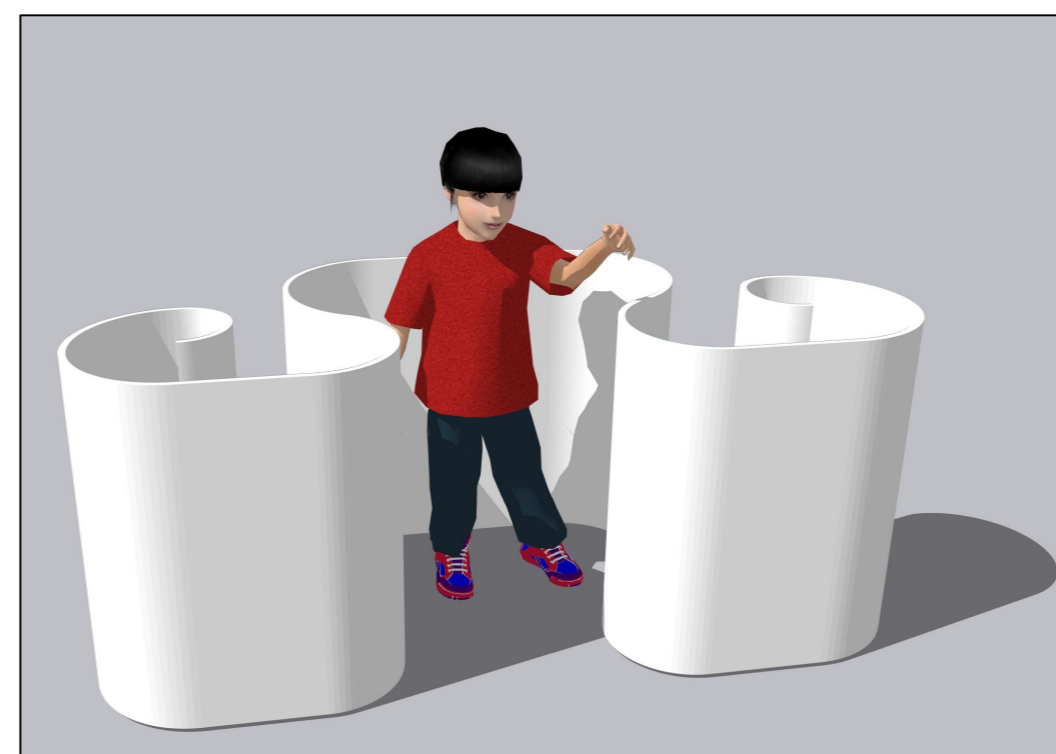
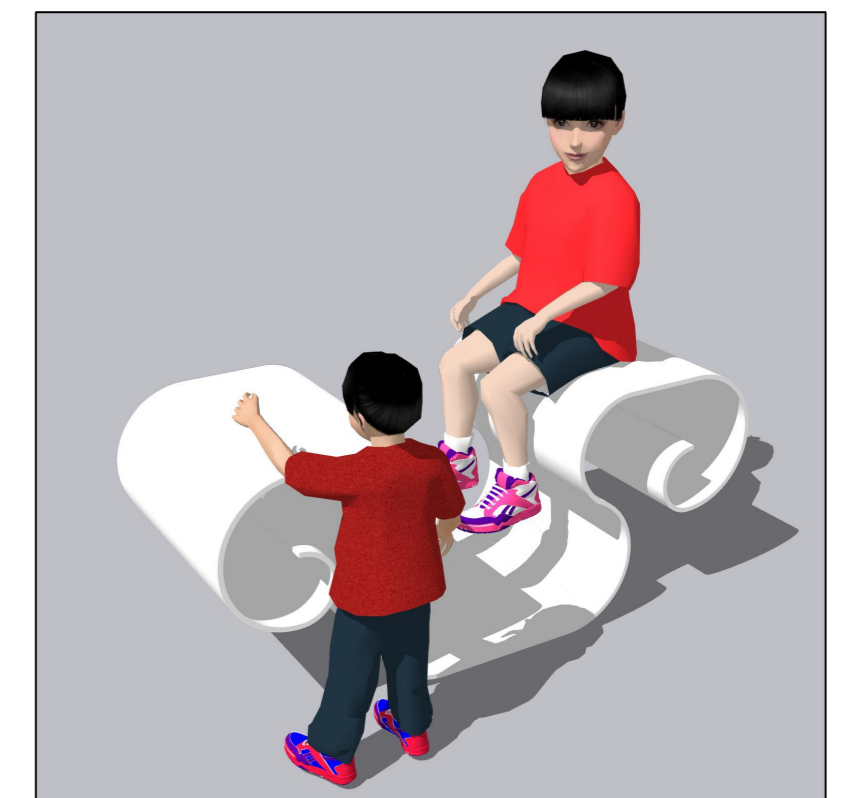
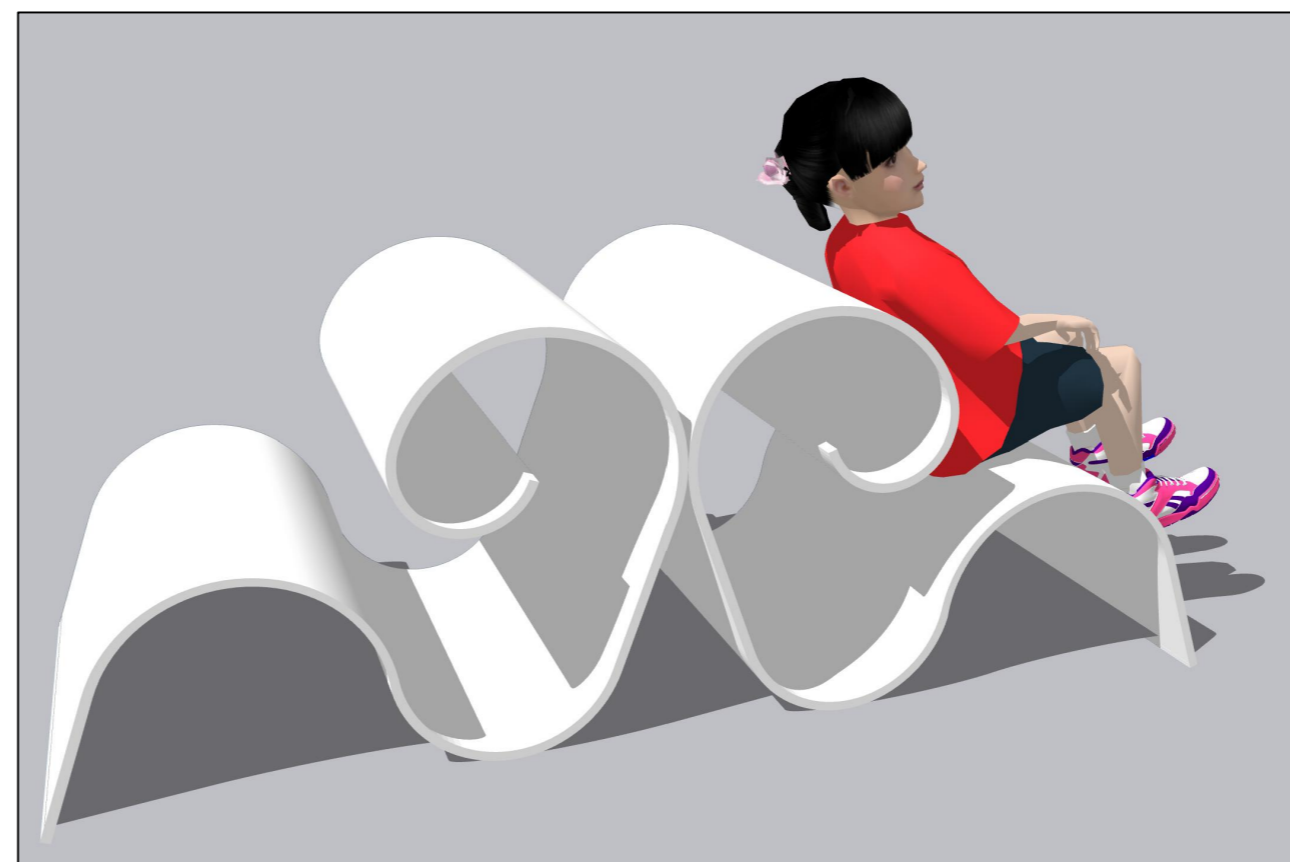
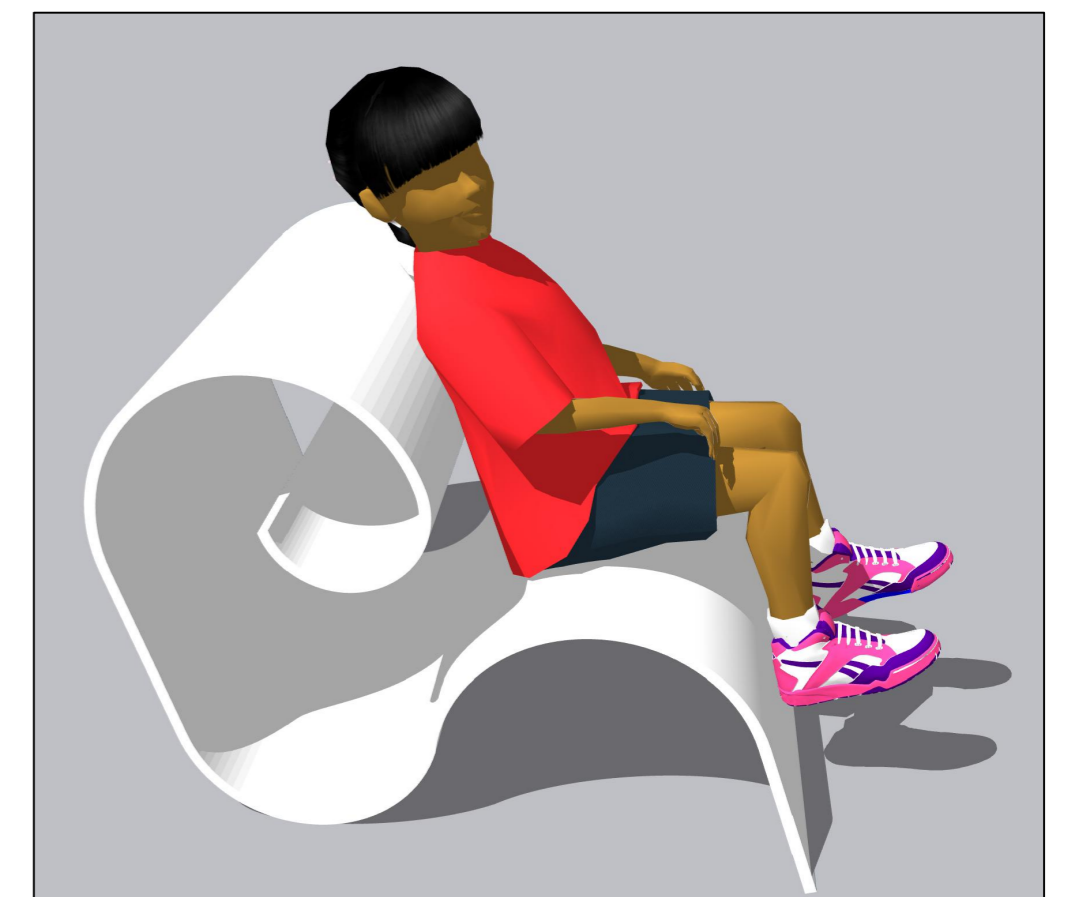
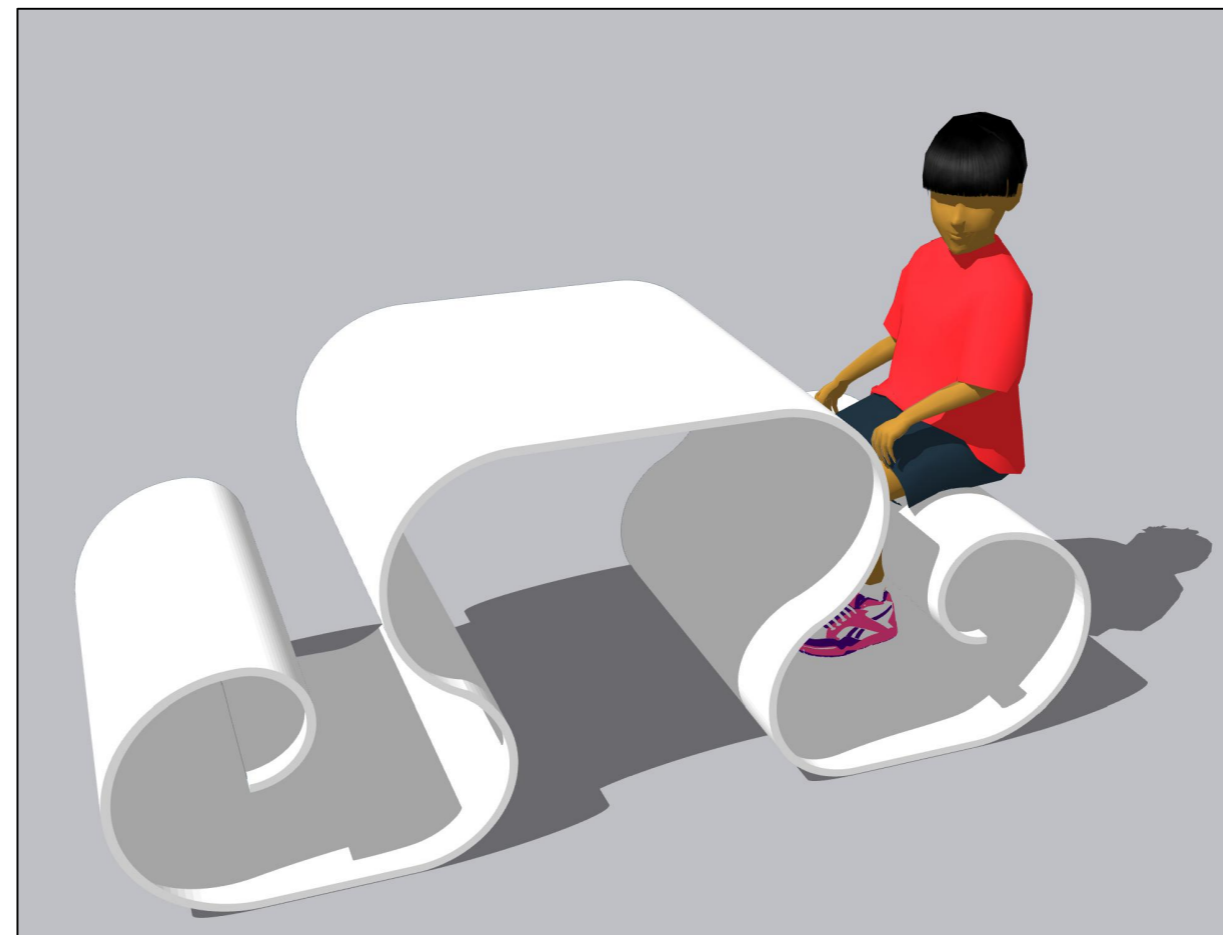
A Bahia, estado recheado de religiosidade, crenças e costumes afro-brasileiros, nos convida sempre a acreditar e ter fé que, por intermédio do nosso erê interior, conseguiremos alcançar nossos orixás e, conseqüentemente, a nós mesmos.

E eu convido qualquer criança para brincar com esse erê e, por meio dele, se expressar, criar, descobrir e evoluir.

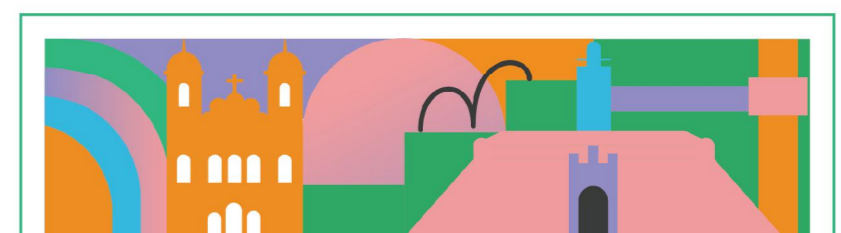
A proposta se transforma a partir da palavra. A letra de fôrma pontiaguda se modifica na letra manuscrita, primeira manifestação escrita infanti, onde as pontas se curvam e os perigos se camuflam. Os "es" se viram e conversam; separados pelo "r" que serve de mão dada para eles.



conceito
perspectivas



12



concurso de mobiliário urbano para a primeira infância de Salvador



URBAN95

