

TREPA-TREPA XÍQUE-XÍQUE

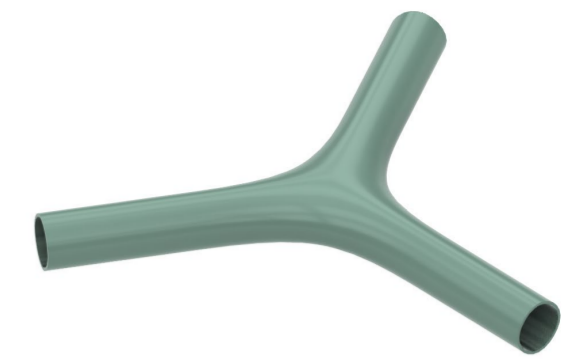
Pensando na proposta de mobiliário urbano para crianças podemos nos deparar com um questionamento não tão óbvio, mas certamente necessário: afinal, o que é um mobiliário? E é possível encontrar diversas designações, mas a conclusão a que se chega é que um mobiliário urbano deve ser um elemento criado junto ao ambiente urbano, suprindo no local a necessidade de certas funções sem se afastar da estética ou decoração. Assim, a proposta é um mobiliário modular que traz ludicidade para o local, levando as crianças a utilizarem de sua imaginação e curiosidade para explorar o objeto, ajudando a satisfazer sua necessidade de descoberta do mundo.

O trepa-trepa xique-xique tem seu nome inspirado na planta nordestina na intenção de criar um jogo de palavras com o brinquedo original e popularmente conhecido e uma planta característica da região.

O local escolhido para estudo de implementação do projeto de mobiliário urbano, foi a praça do cruzamento da Rua Itaquaracy com a Travessa Diana Santos Costa, no bairro Boa Vista do Lobato, localizado no subdistrito de São Caetano. A praça se encontra no fim do Dique do Cabrito, podendo ser caracterizada como um local de descanso após uma boa caminhada ao longo do dique; além disso, se encontra em uma região majoritariamente residencial e sem muitos equipamentos urbanos, - especialmente por questões socioeconômicas do bairro - dessa maneira, o mobiliário sendo implantado nesse local busca atingir prontamente as crianças da região, conferindo elementos atrativos e visando estimular sua criatividade.

O mobiliário surge a partir de algumas experimentações com estruturas de aglomeração, no qual são formadas por módulos vinculados por configurações sistêmicas que estabelecem regras e exceções de uma prática construtiva. Para gerar essas estruturas é necessário definir um ponto raiz e um ou mais pontos de ramificação na peça modular. Desta forma, o algoritmo genético cria aglomerações repetindo os elementos de acordo com valores preestabelecidos no qual o ponto raiz sempre irá se conectar com o ponto de ramificação para gerar uma nova extensão da estrutura. Para que ela não se desenvolva de forma caótica, seu crescimento é orientado por uma forma tridimensional. Graças as possibilidades do desenho paramétrico, nossa estrutura pode ser implantada em outros locais, podendo variar de tamanho e forma com facilidade.

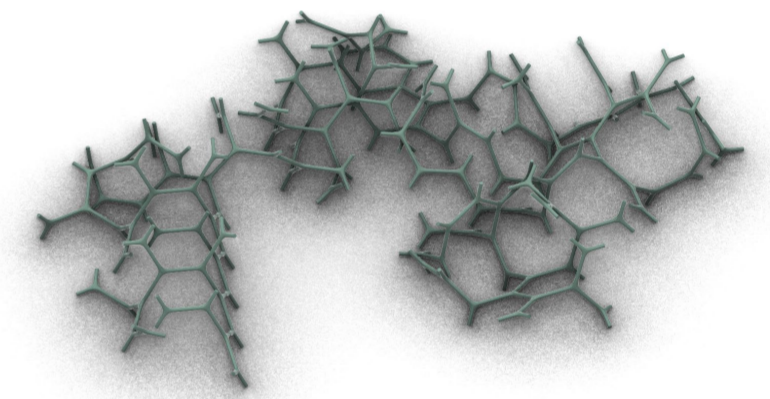
A estrutura é composta por módulos tubulares em formato "Y" de metal, e cada lado possui cerca de 50cm do eixo da peça até a ponta de cada braço e 10 cm de diâmetro. Além dessa peça que configura a estrutura, também foram considerados alguns tubos metálicos com alturas diferentes servindo de base para os módulos que não tocam no chão aumentando a resistência da estrutura. Todas as conexões são feitas por uma peça interna que liga os módulos e ao ser parafusado garante o travamento das peças.



ELEMENTO MODULAR Y



FORMA TRIDIMENSIONAL | METABALL



AGLOMERAÇÃO MONTADA

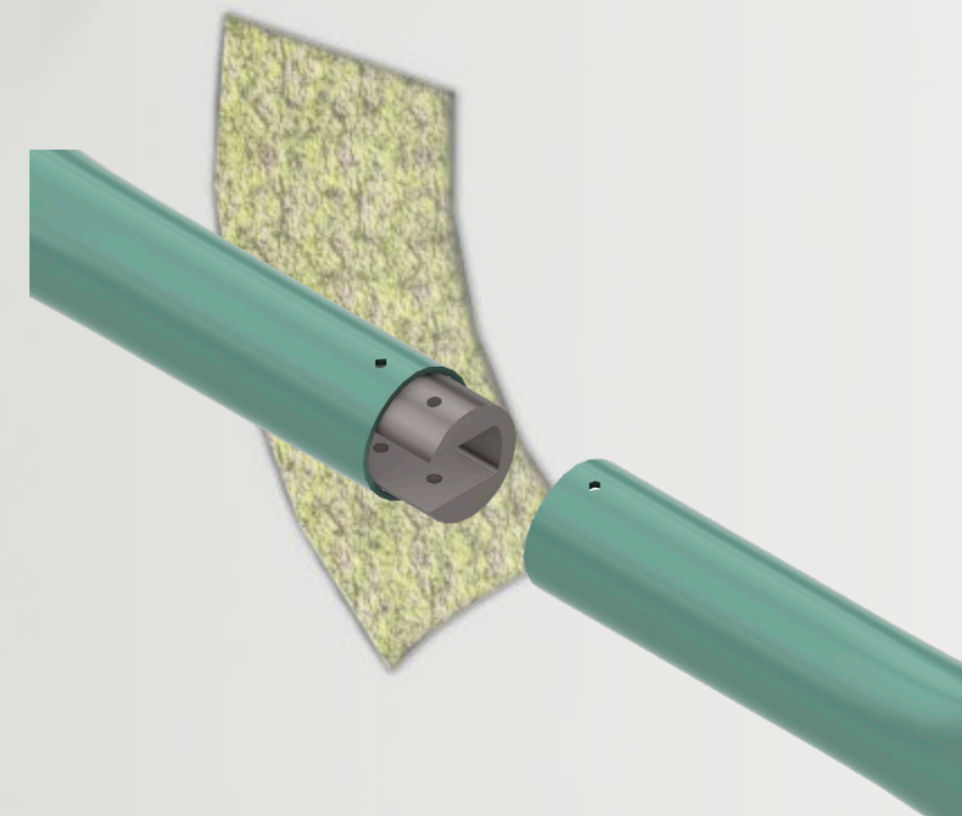
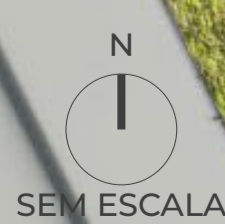
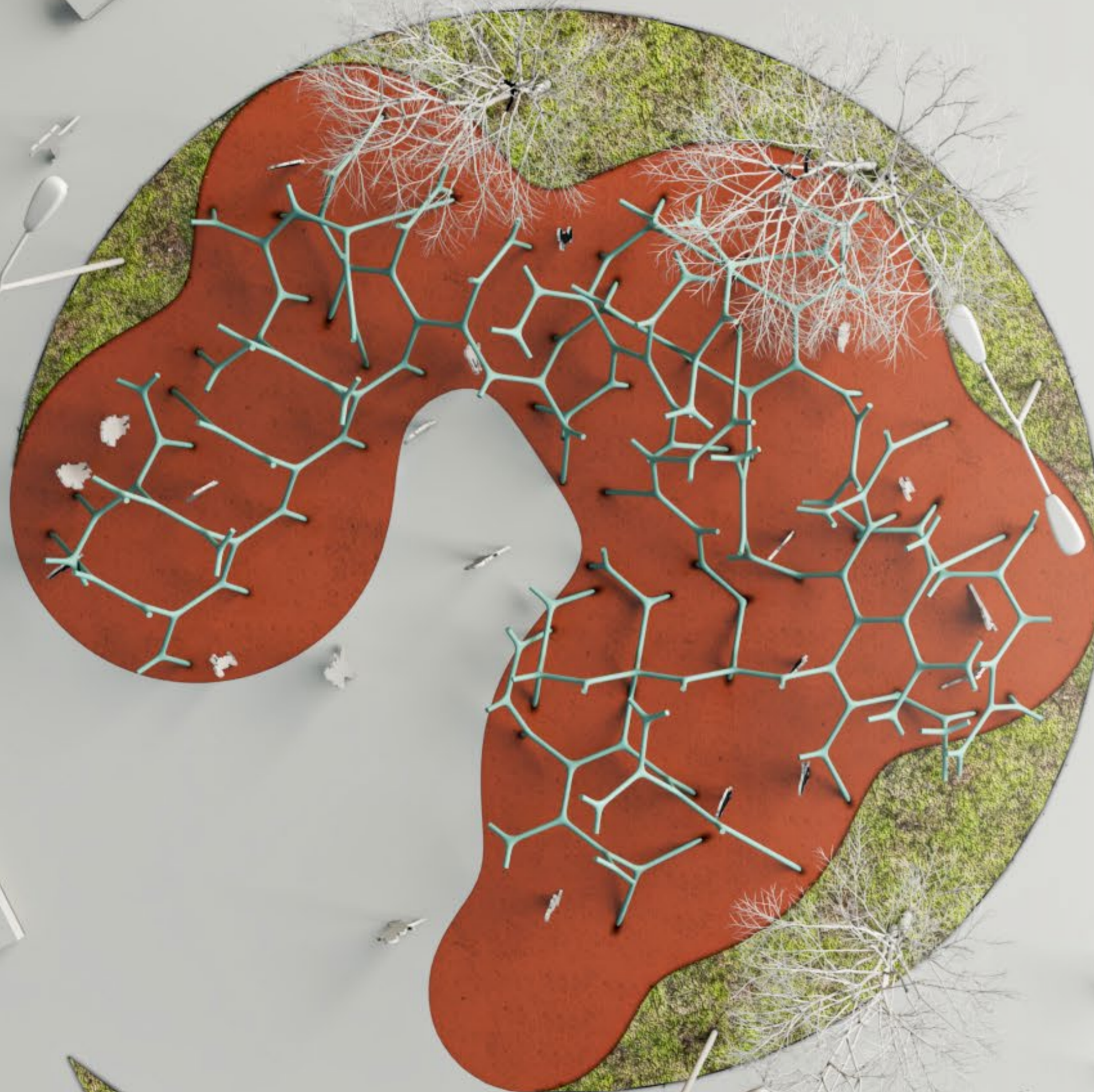
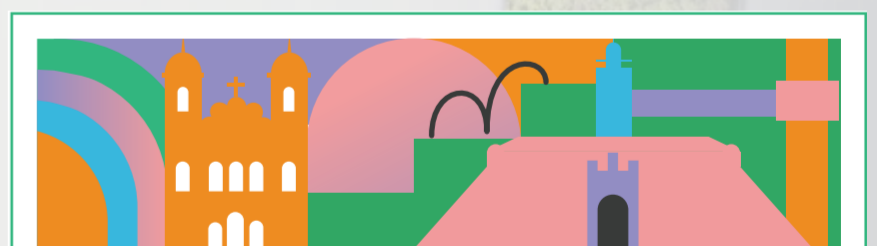


DIAGRAMA DE FIXAÇÃO DOS MÓDULOS

O travamento dos módulos feito por um conector interno metálico que ao ser parafusado fixa os módulos um no outro.



SEM ESCALA



concurso de mobiliário urbano para a primeira infância de Salvador



URBAN95

