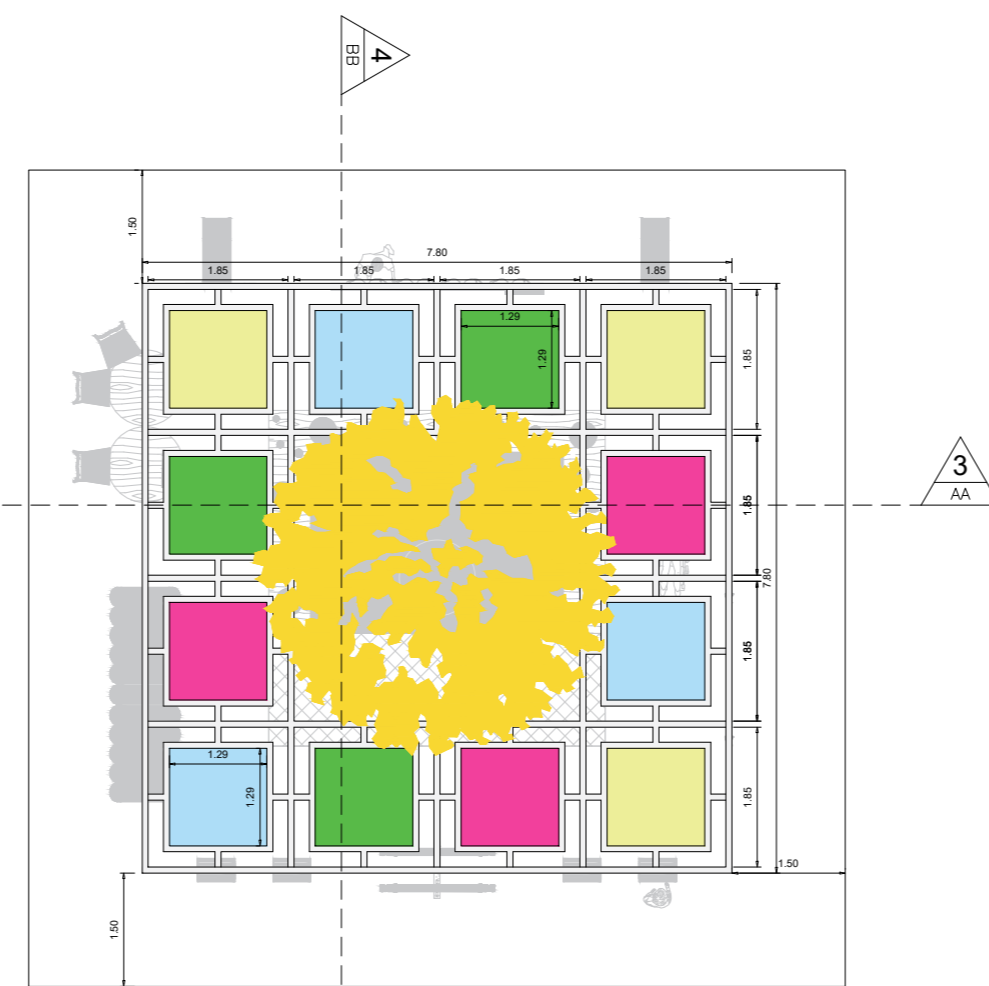


**1 PLANTA BAIXA**  
ESCALA 1:100  
CONCRETO (IN LOCO)

**TABELA DE ATIVIDADES**

01	GANGORRA
02	BALANÇO
03	ESCALADA DE SKATE
04	MESAS
05	ESCORREGADOR
06	ESCALADA
07	LOUSA
08	BASQUETE
09	SLACKLINE
10	ÁREA TÚNEL
11	REDE HORIZONTAL



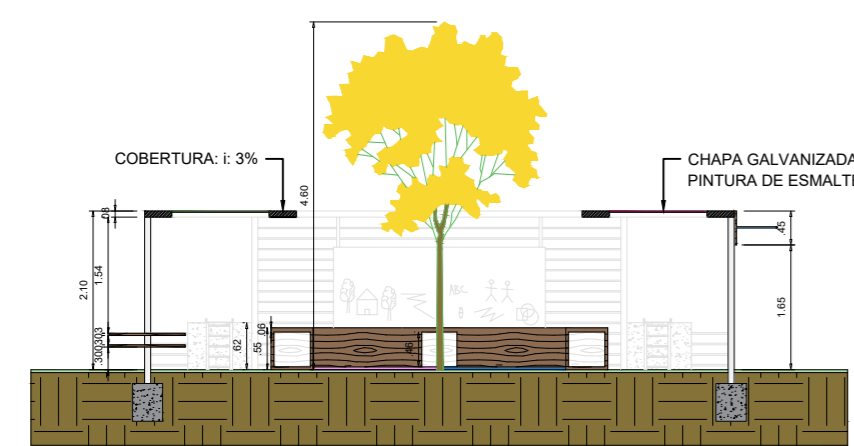
**2 COBERTURA**  
ESCALA 1:100

**TABELA DE TEXTURAS**

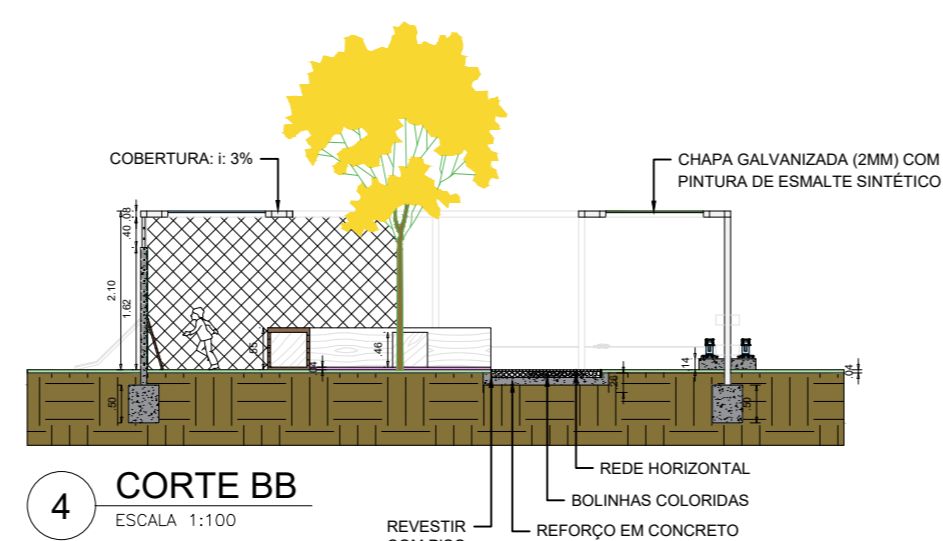
	AÇO GALVANIZADO		BORRACHA PNEU RECIC.
	MADEIRA EUCALIPTO		REDE (CORDA NÁUTICA)
	CONCRETO (IN LOCO)		GRAMA ESMERALDA

**TABELA DE VEGETAÇÃO**

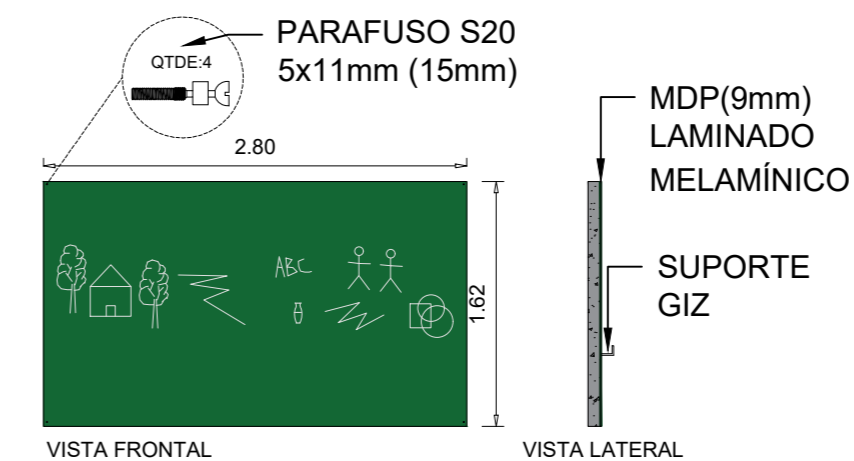
	NOME POPULAR: IPÊ AMARELO	
	NOME CIENTÍFICO: HANDROANTHUS ALBUS	
	QUANTIDADE: 01	ALTURA: 4-8 M
	CLIMA: QUENTE E ÚMIDO	DIÂMETRO COPA: 5 M



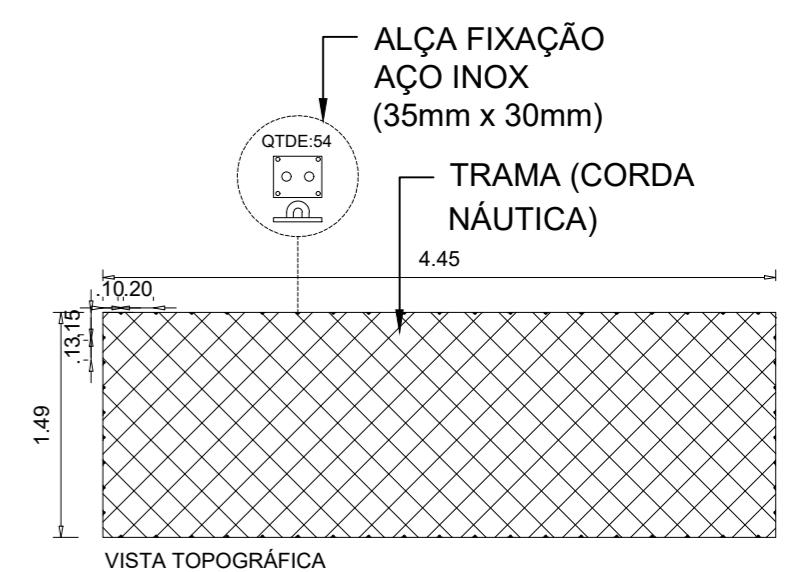
**3 CORTE AA**  
ESCALA 1:100



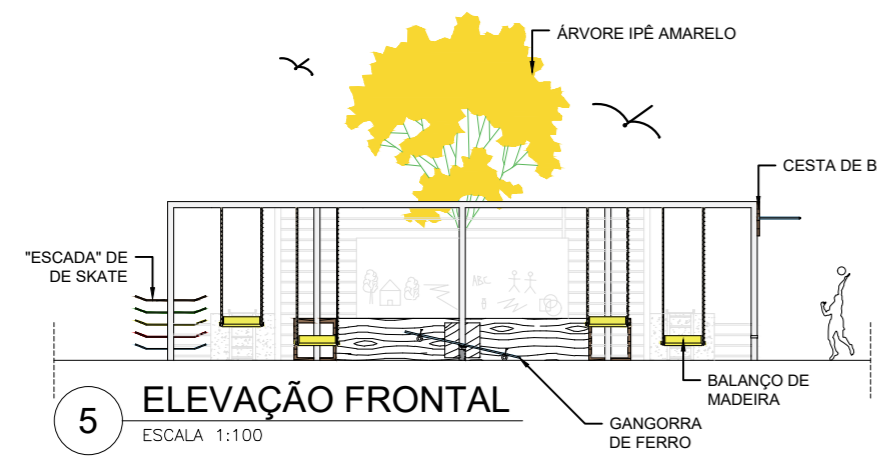
**4 CORTE BB**  
ESCALA 1:100



**9 DETALHA. LOUSA V.**  
ESCALA 1:50



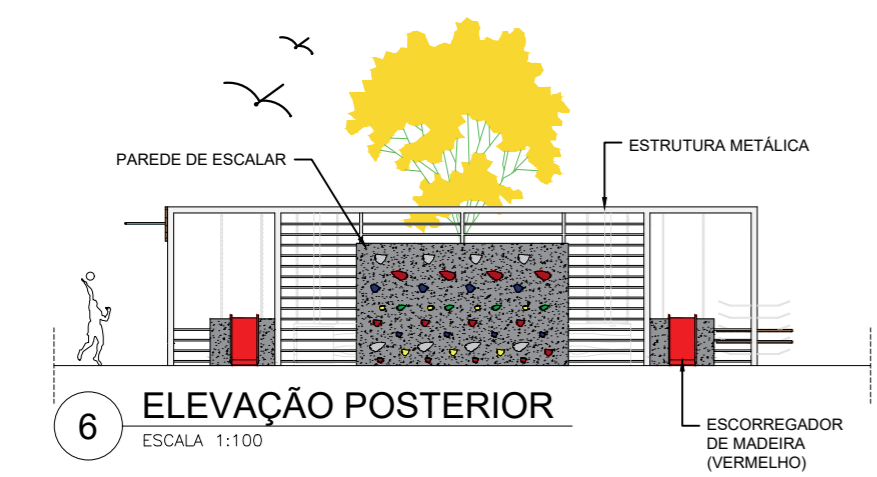
**10 DETALHA. REDE HORIZ.**  
ESCALA 1:50



**5 ELEVAÇÃO FRONTAL**  
ESCALA 1:100



**7 ELEVAÇÃO DIREITA**  
ESCALA 1:100



**6 ELEVAÇÃO POSTERIOR**  
ESCALA 1:100



**8 ELEVAÇÃO ESQUERDA**  
ESCALA 1:100

**OBSERVAÇÕES TÉCNICAS**

- Desejável complementar o projeto com bancos, bicicletários;
- Os brinquedos junto à estrutura metálica devem ser chumbados ao chão e não devem apresentar pontas ou saliências;
- O projeto é capaz de adequar-se a diferentes topografias;
- Evitou-se o uso de plantas que possam causar alergias;
- Evitou-se o uso de materiais tóxicos;
- A grama esmeralda é natural, evitando-se a sintética;
- Os elementos em concreto devem ser criados no modo "in loco";
- Nos dias quentes, pode-se revestir os pilares metálicos com espumas sintéticas coloridas para proteger as crianças de possíveis queimaduras nas mãos e pés;
- A madeira Eucalipto é uma madeira resistente e deve passar pelo processo Autoclave, a fim de aumentar sua durabilidade;
- Todos os elementos metálicos devem receber a pintura de esmalte sintético, uma pintura própria para perfis metálicos;
- Todas as redes existentes, verticais e horizontais, devem ser feitas com cordas náuticas, em razão de sua resistência;
- A árvore Ipê Amarelo foi escolhida pela sua sombra eficaz e sua cor exuberante;
- As cadeiras existente são móveis, mas podem ser chumbadas ao chão, caso ocorra possíveis vandalismos e/ou furtos;
- Em razão de ser uma área de recreação focada na primeira infância, é desejável que apenas crianças de 01 à 05 anos utilizem os brinquedos existentes;
- Deve conter mais de 100 bolinhas de plástico coloridas abaixo da rede horizontal para enfeitar e amortecer o deitar das crianças;
- A estrutura metálica é de aço galvanizado, pois é mais resistente à agentes biológicos pelo seu processo de cobertura em zinco;
- O piso emborrachado de pneu reciclado possui duas cores e amortece a queda, sendo confortável para as crianças.
- A cobertura deve seguir os 3% de inclinação para as águas pluviais serem direcionadas ao solo;
- Os equipamentos devem passar por manutenções, sendo elas, a lubrificação das peças ou soldagem, quando necessário;



concurso de mobiliário urbano para a primeira infância de Salvador

