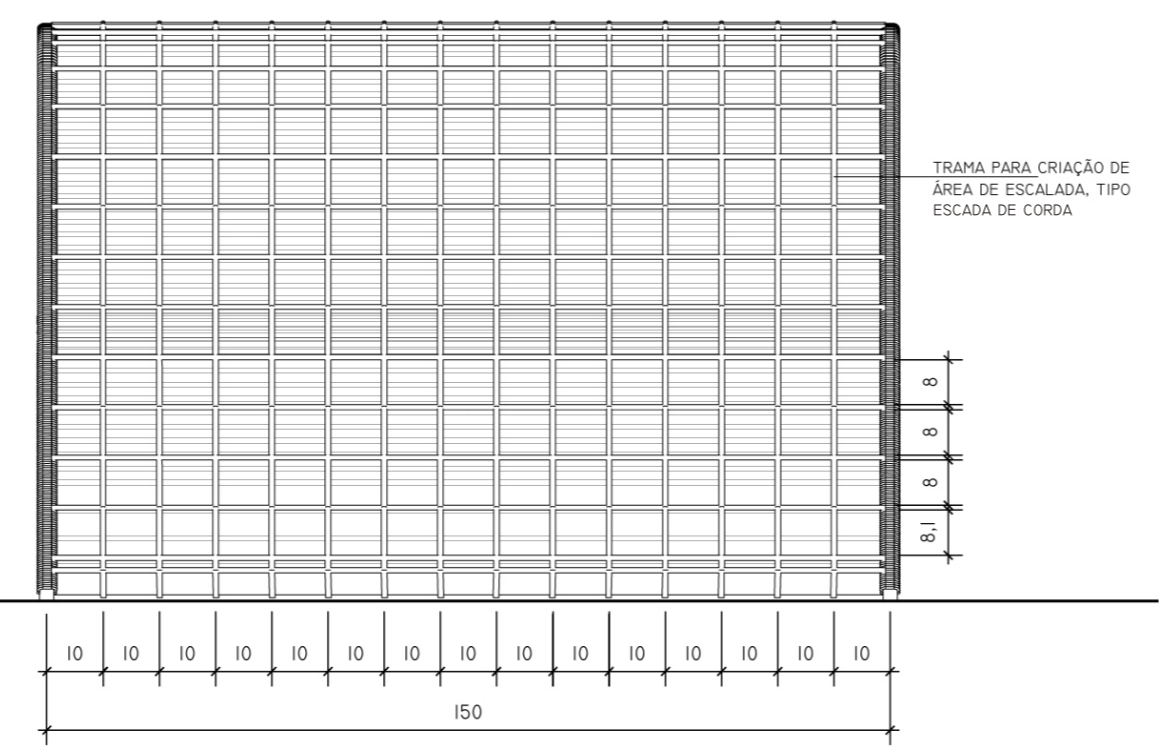
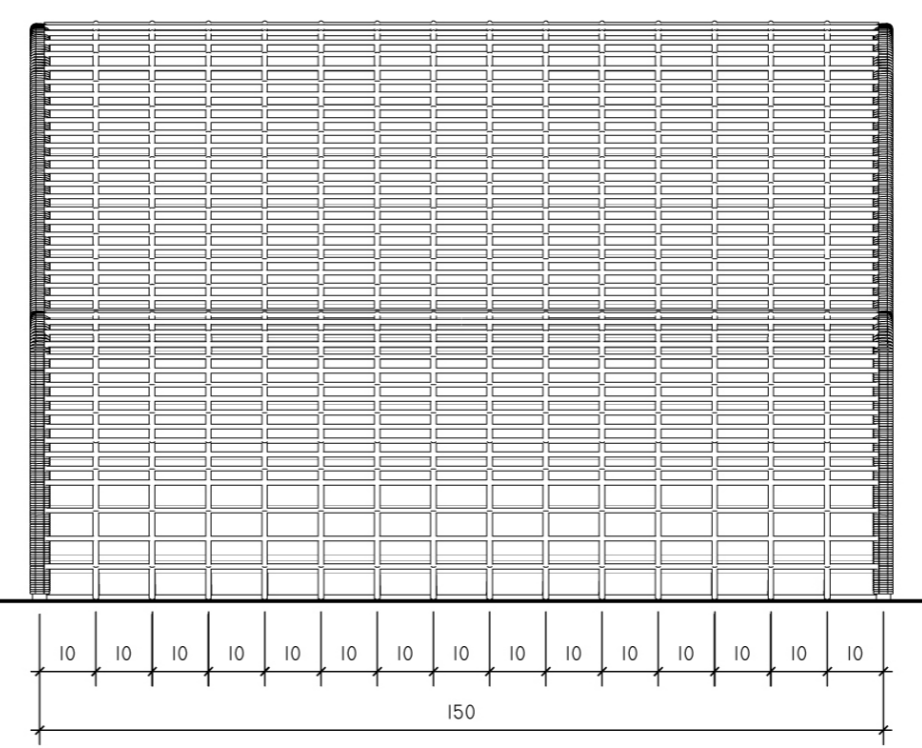


VISTA LATERAL  
ESCALA 0 10 20 30



VISTA POSTERIOR  
ESCALA 0 10 20 30



VISTA FRONTAL  
ESCALA 0 10 20 30

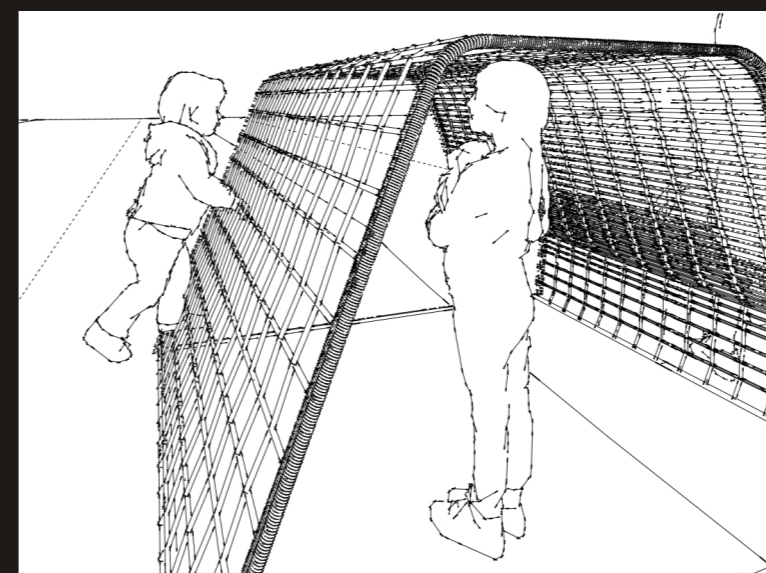
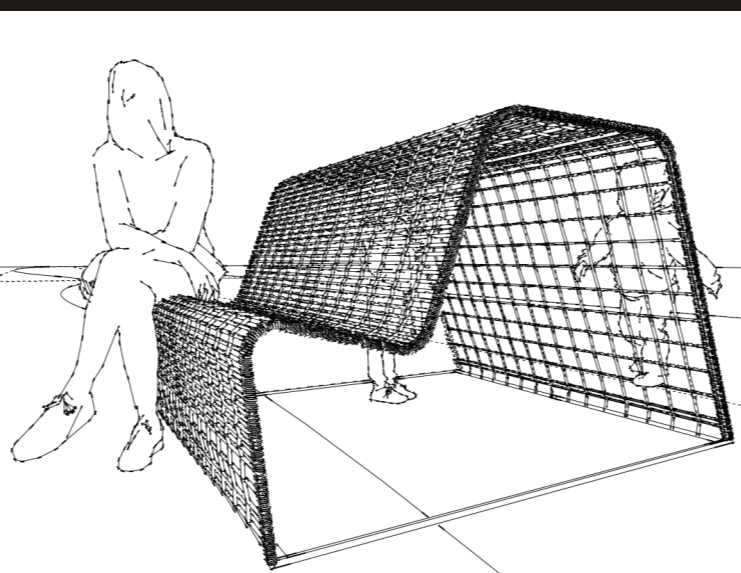
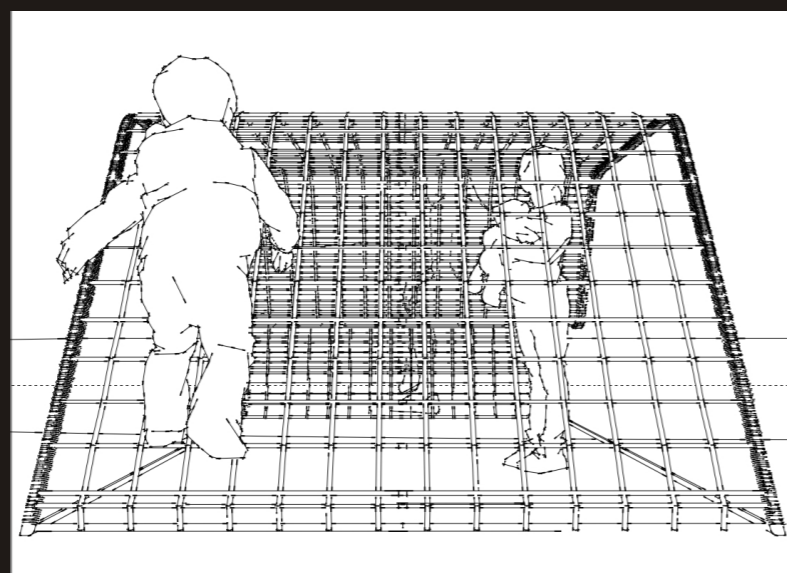
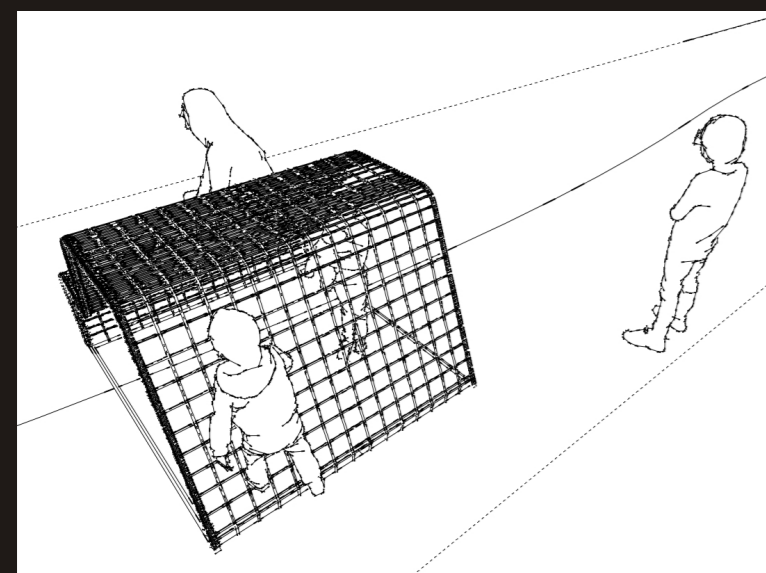


**IDENTIDADE**  
O uso do colorido como forma de representar a cidade, podendo ser variadas as cores das cordas mesmo em único exemplar.

**USO DE FUNÇÃO**  
Design amigável, sem arestas, sem pontas. As cordas possibilitam o uso diverso, independente da idade da criança, incluindo as menores na fase dos primeiros passos, ou mesmo antes disto. As cordas ainda possibilitam contato visual, permitindo a criança imaginar cabanas, túneis, percursos sem distinção.

**SUSTENTABILIDADE**  
Peça com baixa densidade, ou seja, baixa produção de resíduos na fabricação. Permite circulação de ar, sem criar obstáculo no ambiente.

**REPLICABILIDADE E MATERIALIDADE**  
O modelo proposto conta com o uso de materiais simples e duráveis. Há uma facilidade de obtenção das peças em caso de necessidade de reparo, assim como um baixo custo de manutenção. Agrega-se ainda a questão da facilidade de desmontagem e realocação, além da durabilidade das cordas coloridas em relação à exposição ao sol.



concurso de mobiliário urbano para a primeira infância de Salvador