

# PARKLET95: INTEGRAÇÃO CORPO-ESPAÇO-CIDADE

## MEMORIAL DESCRITIVO DE ESTUDO PRELIMINAR DE ARQUITETURA PARA UM PARKLET - ESPAÇO PÚBLICO DE CONVIVÊNCIA

O projeto propõe a valorização da convivência e a importância de espaços para crianças e adultos. Mais do que um espaço público de todas e todos, o objetivo aqui é **promover a interação e a coexistência harmoniosa e lúdica entre pessoas** de diferentes idades e características, reconhecendo e celebrando suas diferenças.

Por meio da **valorização da convivência**, destaca-se a importância dos espaços compartilhados por pessoas diferentes, com características próprias. Valorizamos a ideia do (com)viver, de forma natural e divertida, sem espetacularização, com foco em elementos. Para isso, o projeto foi concebido de forma a enaltecer essas diferenças.

Primeiramente, buscamos criar um ambiente flexível e que possibilite diversas atividades. **As pessoas devem estar livres** para sentar, deitar, brincar, rolar e escorregar, vivendo a vida de acordo com suas preferências e vontades. **Vivendo a vida na profusão corpo-espaço à sua maneira!** E assim, compondo com seu corpo, a arquitetura da paisagem.

Para tal, o segundo ponto considera as diferentes escalas de cada uma dessas atividades e pessoas. Projetamos variações de altura que possibilitam espaços adequados para adultos e crianças, priorizando questões de acessibilidade. Assim, o parklet se torna um ambiente inclusivo. Independentemente da idade, altura ou condição física, tod@s têm o direito de desfrutar de um espaço público de qualidade e vivenciar a alegria que ele proporciona.

As cores são utilizadas estrategicamente na proposta, transmitindo alegria e diversão, de modo equilibrado, sem excessos. Uma vibração em demasia é desconfortante para muitas pessoas, inclusive crianças. **O brincar não precisa ser algo explícito e previsível**, mas sim algo a ser descoberto e experimentado por meio de elementos convidativos. Dessa forma, as cores presentes no parklet despertam a curiosidade e convidam as pessoas a explorarem o ambiente de maneira lúdica e criativa. A distribuição dos elementos no parklet foi projetada para **estimular interações e encontros**. Bancos, mesas e áreas de recreação foram estrategicamente posicionados, criando espaços de convívio e possibilitando a troca de experiências entre adultos e crianças, fortalecendo a troca e os laços comunitários.

Trata-se de um **símbolo do que deve estar intrínseco à condição urbana**: inclusão, acessibilidade, democracia, interação, descanso e diversão. Valorizamos a importância de espaços públicos de qualidade, onde tod@s possam desfrutar de momentos de lazer, interação e bem-estar.

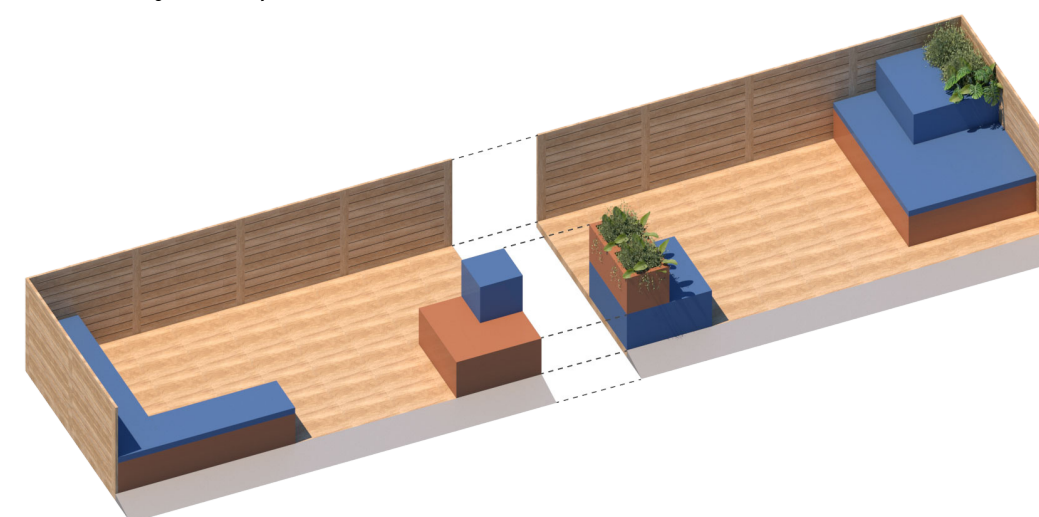
O parklet proposto é mais do que um simples espaço físico, **é um convite para que as pessoas se conectem, compartilhem vivências e construam memórias afetivas**. É um espaço que valoriza a convivência e celebra a diversidade, proporcionando a todos a oportunidade de viver a cidade de forma plena e harmoniosa: **corpo-espaço-cidade**.

## ASPECTOS CONSTRUTIVOS E MATERIALIDADE

Com relação à materialidade a proposta é **integrar as potencialidades da pré-fabricação com a possibilidade de distintas formas de integração** entre as peças. **São 3 elementos básicos: base, elementos livres e proteção lateral (opcional)** todos seguindo a modulação: uma base com estrado de madeira, os elementos internos (com distintas configurações formando bancos, floreiras, escorregador, casinha, etc.) e os elementos de fechamento lateral (na opção parklets, que podem ser removidos no caso de um deck de contemplação). Já imaginou este parklets em uma via arborizada ou este ambiente na opção deck na beira da praia? **A proposta é compor (com) uma arquitetura da paisagem**.

Com relação à materialidade, a base do parklet é composta por um estrado de madeira, que confere uma sensação de aconchego e proximidade com a natureza. Optou-se pela utilização de **madeira plástica**, uma opção sustentável e que reduz a necessidade de manutenção. Além disso, é resistente à umidade e às intempéries, garantindo a durabilidade em ambientes externos. Os elementos internos são produzidos em **fibra de vidro pigmentada**, um material resistente e durável, que permite uma variedade de configurações e possibilidades de uso. Já a estratégia para o fechamento lateral, presentes na opção de parklets, são removíveis, permitindo uma maior **flexibilidade de uso do espaço**. Essa característica possibilita a integração do parklet com a paisagem circundante, como uma via arborizada ou uma praia, criando uma arquitetura que se funde harmoniosamente com o ambiente natural.

A proposta de encaixes e articulações nos elementos internos possibilita **diversas configurações, adaptando-se às necessidades e preferências dos usuários**. Essa flexibilidade permite que o espaço seja utilizado de diferentes formas, como bancos, floreiras, escorregador e casinha, estimulando a criatividade e a interação das pessoas.

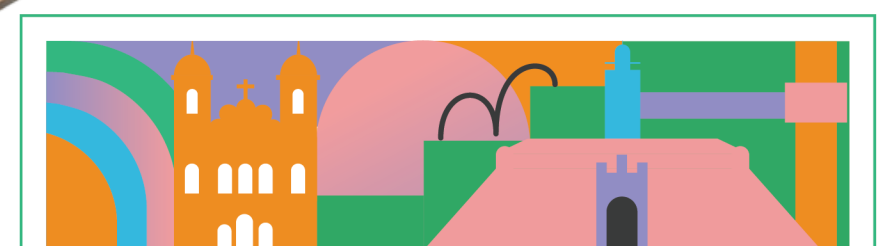
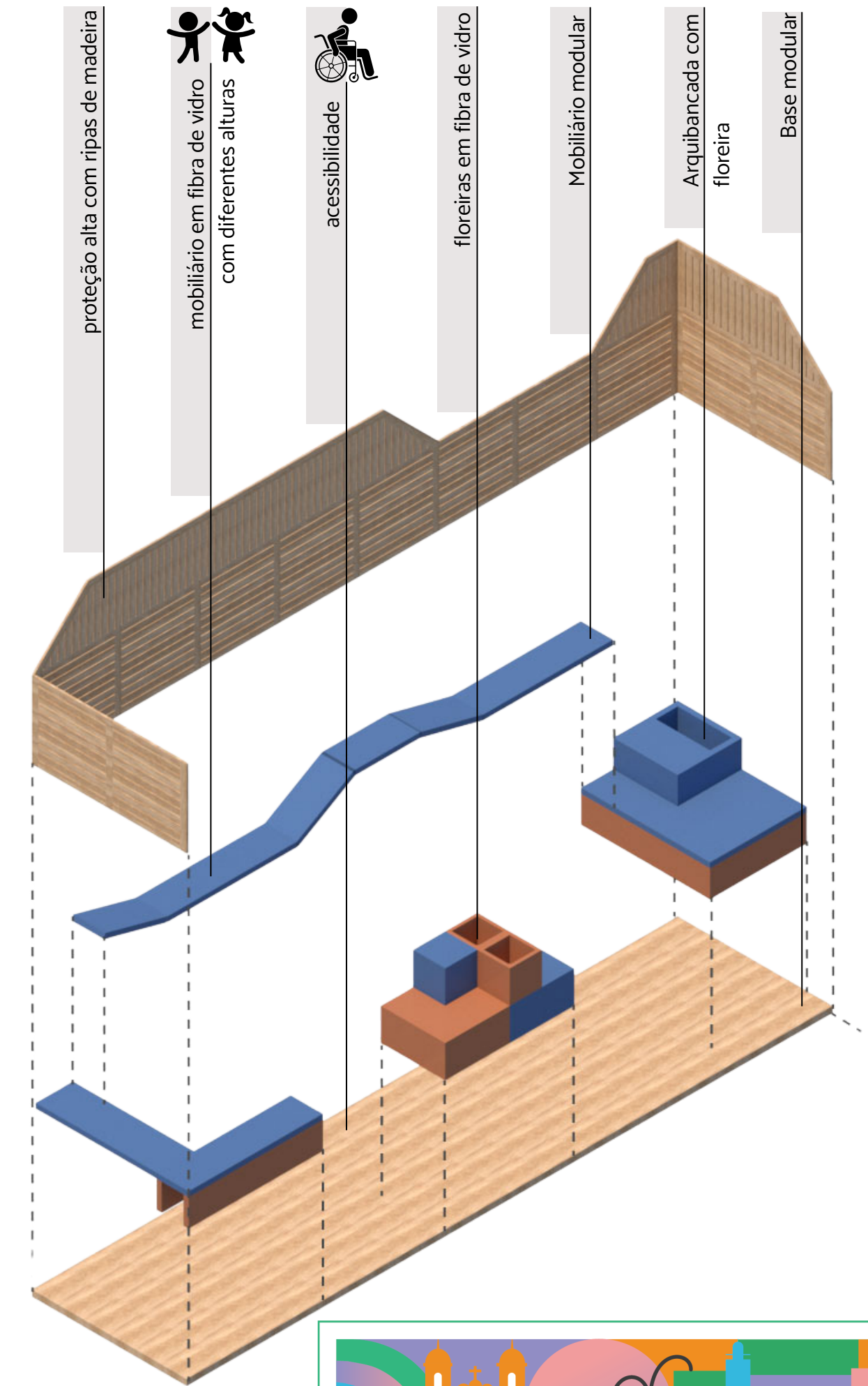


RIPADO DE MADEIRA PLÁSTICA PARA PISO E LATERAIS DO PARKLET

FIBRA DE VIDRO NA COR AZUL

FIBRA DE VIDRO NA COR LARANJA

RAMPA DE AÇO GALVANIZADO



concurso de mobiliário urbano para a primeira infância de Salvador



URBAN95

