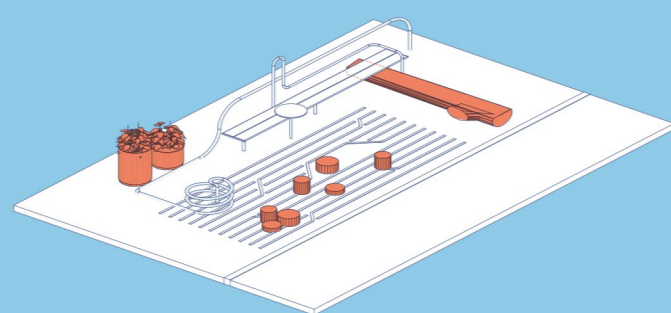


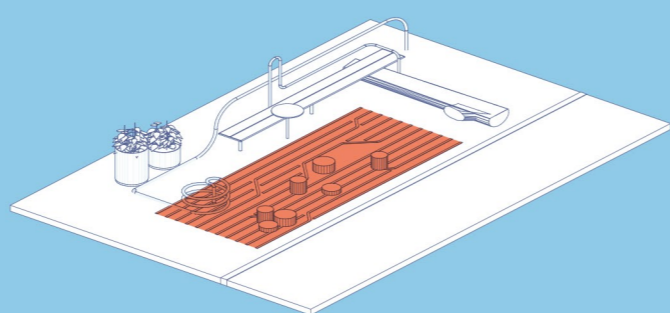
Mobiliário

O mobiliário da infância para Salvador foi concebido a partir de elementos simples. Os tubos foram utilizados para criar percursos, apoios e brinquedos, delimitando o espaço de forma funcional. Já as peças de madeira foram empregadas na conformação de assentos, trocadores, proporcionando a base para ergonomia e brincadeiras.



Elementos naturais

Elementos naturais acrescentam uma segunda camada ao ambiente, naturalizando o brincar. Áreas verdes proporcionam sombra, enquanto vasos atuam como suporte para a estrutura do mobiliário, integrando natureza e design de forma harmoniosa. Uma abordagem que promove a conexão das crianças com a natureza desde cedo.



Tapete

O tapete é a terceira camada do mobiliário, delineando áreas de brincadeira em superfícies verticais e horizontais, estimulando desafios em um ambiente dinâmico. Com pinturas no piso, marcações pavigrama ou elementos nas paredes, promove interação e criatividade. Sua versatilidade torna-se um convite para experiências lúdicas.

A proposta para o mobiliário da infância em Salvador foi concebida a partir de uma estrutura que se destacasse por sua fácil execução, modularidade e grande versatilidade. Para isso, optou-se por criar três camadas distintas de elementos: o mobiliário em si, abrangendo bancos, lixeiras, trocadores e similares; os elementos naturais, que promovem o brincar naturalizado nos espaços onde esses mobiliários serão inseridos; e o tapete, representando superfícies de brincar.

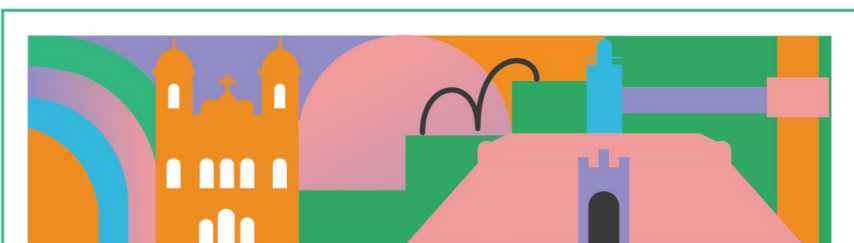
Como fio condutor, foram escolhidos os tubos metálicos que conectam todos esses elementos, delimitando áreas de brincar com segurança e versatilidade. Inspirados nas ondas de Salvador, buscamos a fluidez e estruturas não rígidas, proporcionando adaptação a diversos espaços e a capacidade de criar ambientes específicos para cada área, com fácil replicabilidade.

A modularidade do mobiliário permite uma configuração personalizada, adaptando-se a diferentes necessidades e ambientes urbanos. Os tubos metálicos não apenas desenham limites, mas também promovem

a interconexão entre as camadas, criando uma experiência integrada para as crianças. Essa abordagem não só atende às exigências funcionais, mas também contribui para um ambiente lúdico e estimulante.

Os elementos naturais, como áreas verdes, fornecem um contraponto essencial, incorporando a natureza ao cotidiano das crianças. Oferecem sombra e criam ambientes propícios para o desenvolvimento cognitivo e físico. Além disso, o tapete, com suas pinturas no piso e marcações, agrega uma dimensão sensorial e educativa ao espaço, incentivando a exploração e o aprendizado.

O projeto, fundamentado na cultura e nas características únicas de Salvador, visa criar um ambiente que não apenas atenda às necessidades práticas, mas também enriqueça a experiência da infância na cidade. Com a flexibilidade inerente ao design, a proposta busca estabelecer espaços dinâmicos e acolhedores, refletindo a identidade vibrante de Salvador e proporcionando à infância um ambiente propício ao desenvolvimento saudável e à diversão.



concurso de mobiliário urbano para a primeira infância de Salvador



URBAN95

