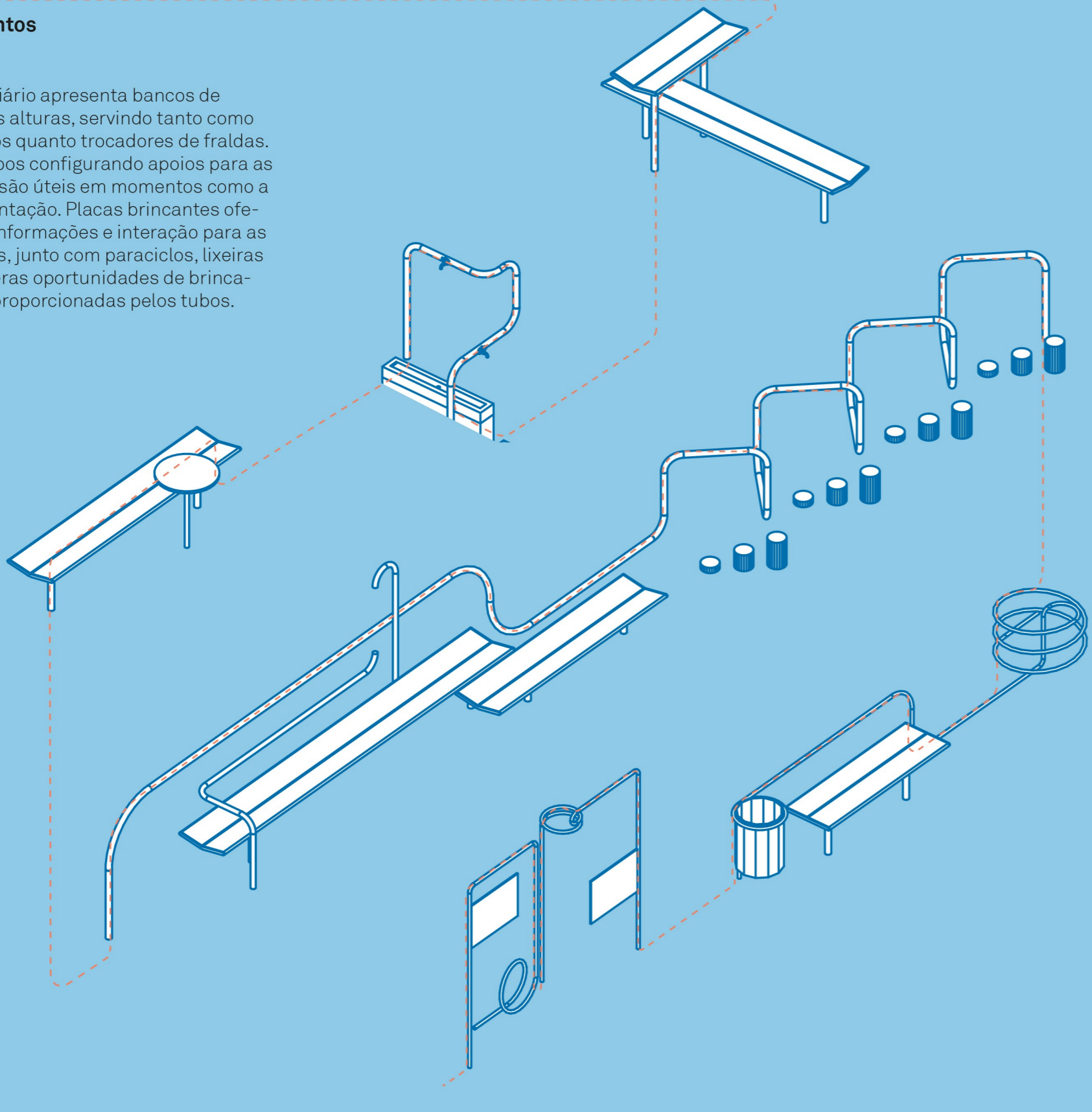
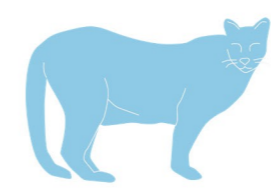


**Elementos**

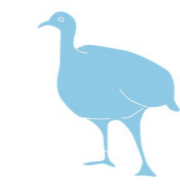
O mobiliário apresenta bancos de diversas alturas, servindo tanto como assentos quanto trocadores de fraldas. Com tubos configurando apoios para as costas, são úteis em momentos como a amamentação. Placas brincantes oferecem informações e interação para as crianças, junto com paraciclôs, lixeiras e inúmeras oportunidades de brincadeiras proporcionadas pelos tubos.



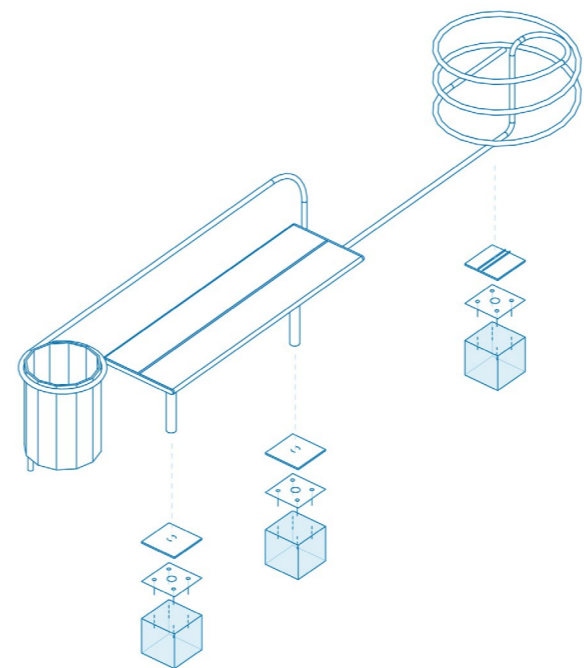
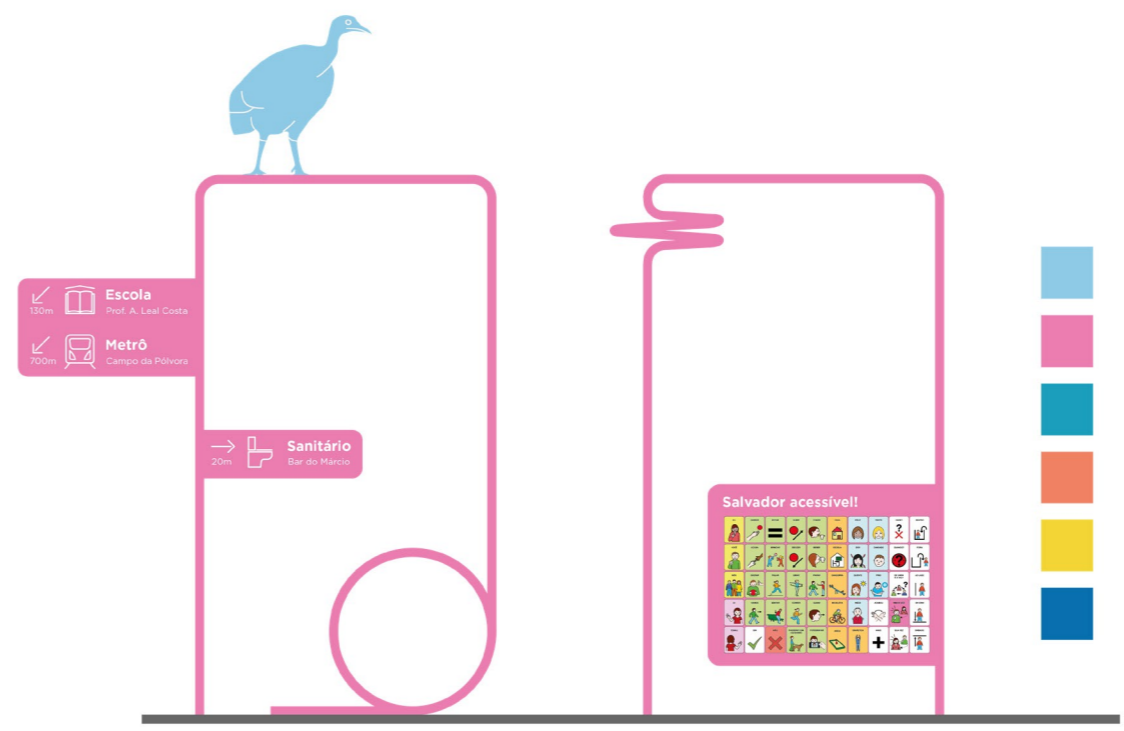
preguiça de coleira



onça parda



macuco

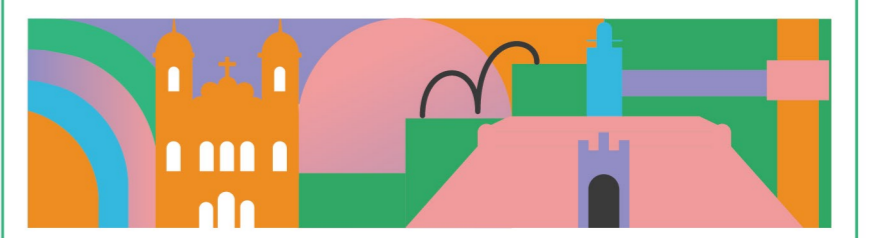


**Comunicação**

A comunicação foi fundamentada nas cores da identidade visual municipal, acrescidas de rosa, amarelo e azul turquesa para maior destaque e versatilidade. Utilizando o princípio dos tubos, propomos placas informativas e interativas, incluindo a aplicação de linguagem alternativa aumentativa, ideal para o público TEA. Complementando a identidade e sinalização, sugerimos a produção de animais típicos da fauna soteropolitana, adicionando ludicidade e referências à fauna local. Essa abordagem visa enriquecer a experiência do espaço de forma inclusiva e culturalmente conectada.

**Método Construtivo**

O método construtivo escolhido é de fácil execução, utilizando materiais acessíveis como tubos metálicos e chapas de madeira tratada para áreas externas. As peças foram projetadas para fixação no piso, empregando pequenas sapatas de concreto, garantindo praticidade e durabilidade.



concurso de mobiliário urbano para a primeira infância de Salvador

