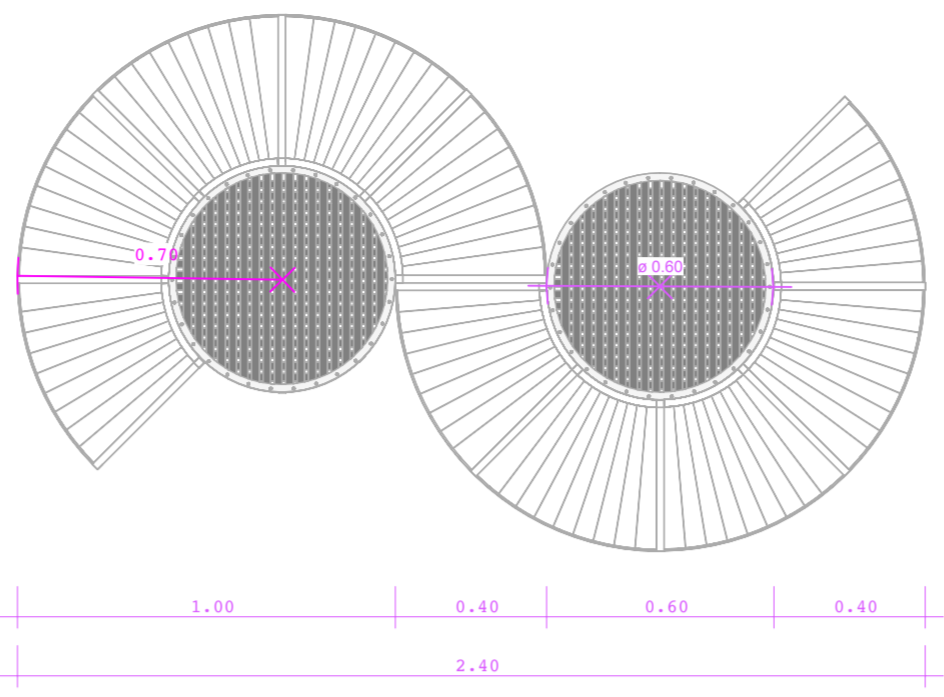


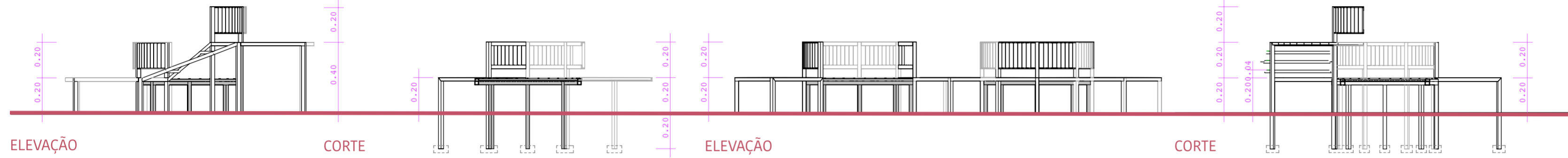
PLANTA BAIXA

Assentos com diferentes alturas e interligados por meio de um desafio da escada, oferecendo não apenas um lugar para descanso, mas também um espaço interativo para lazer e encontros. No centro, destaca-se um pula pula, proporcionando uma forma divertida de atividade aeróbica através de uma abertura entre as extremidades do objeto.



PLANTA BAIXA

O banco é formado por uma união de peças de madeira conectadas pelos perfis de aço. Os módulos podem ser conectados as suas outras peças semelhantes, ampliando dimensões. Além do elemento central que é o pula pula, que também pode ser locado nos espaços que se formam entre os módulos.

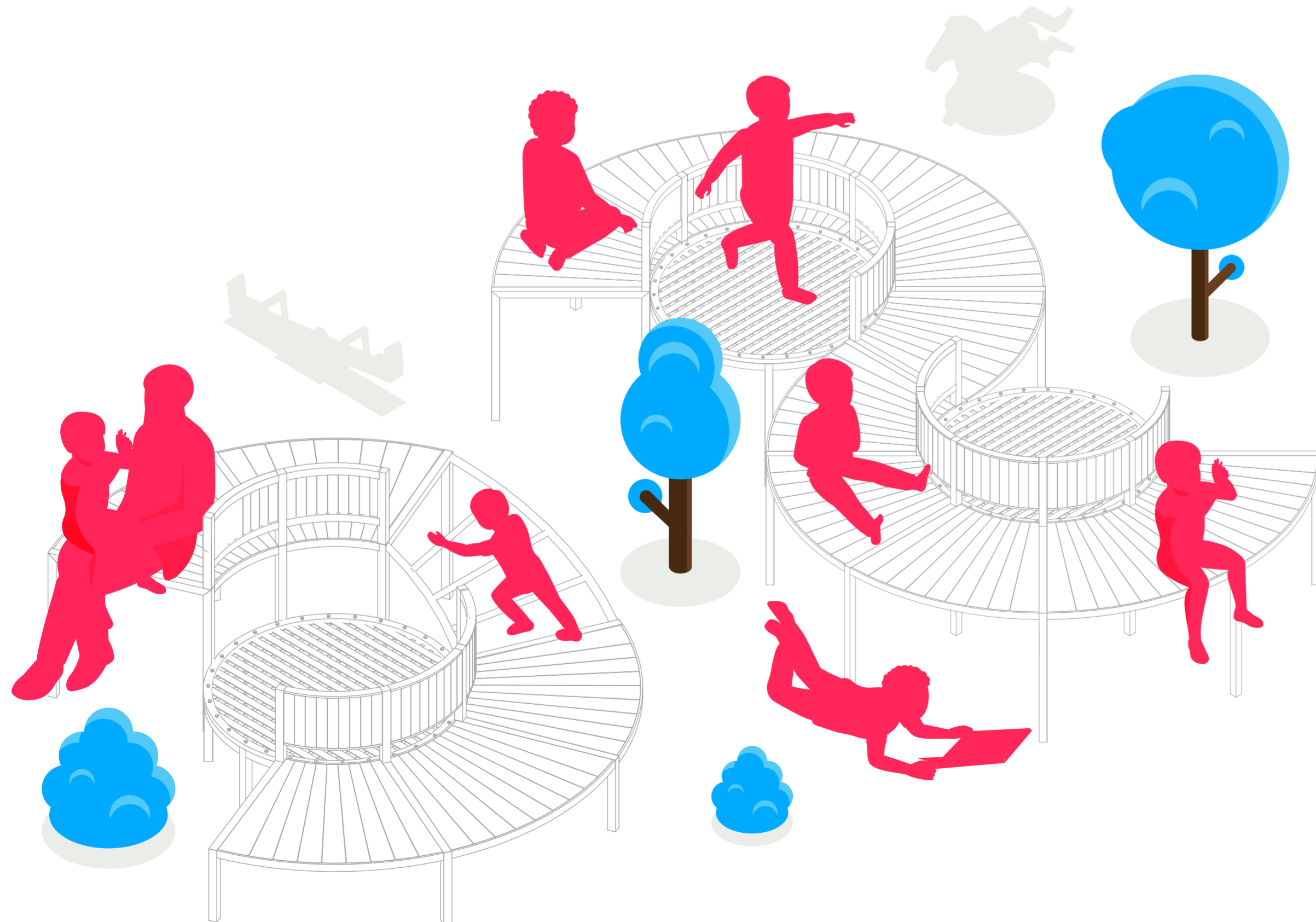
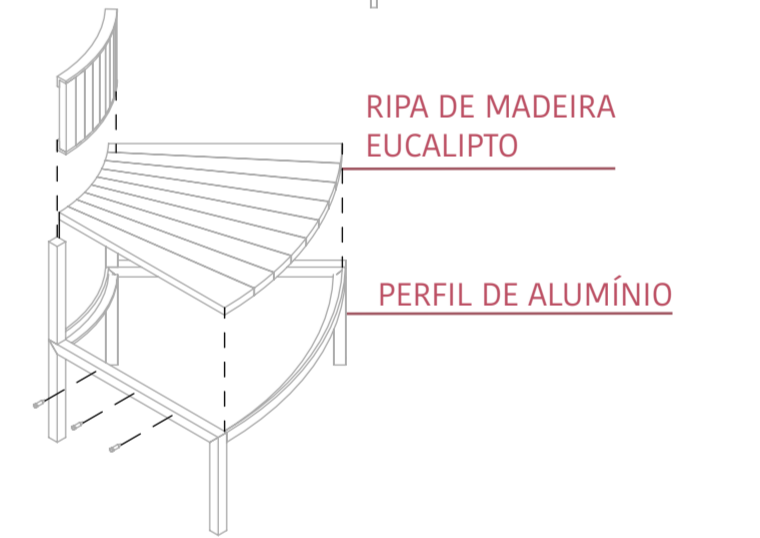
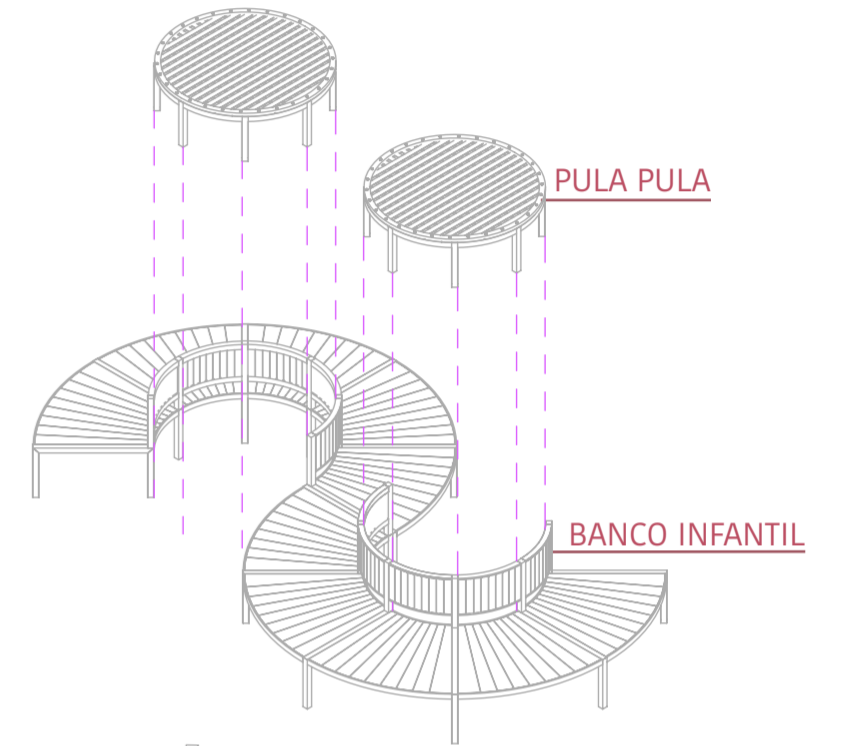
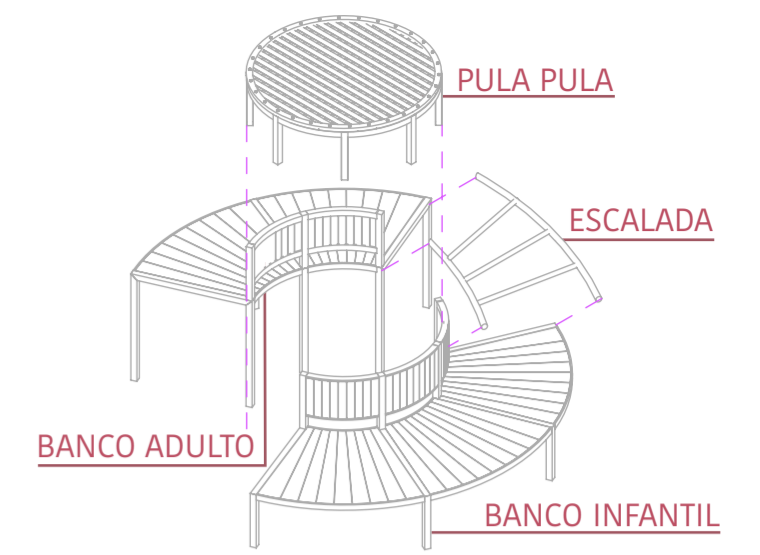


ELEVAÇÃO

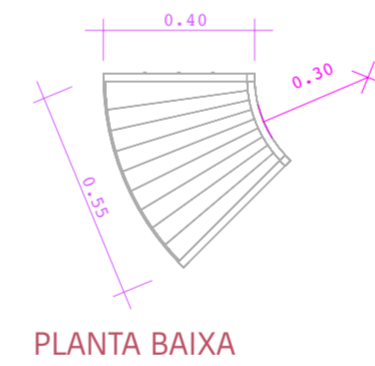
CORTE

ELEVAÇÃO

CORTE

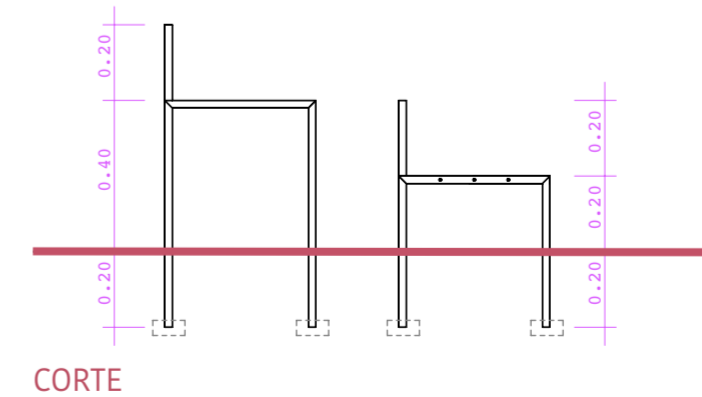


SISTEMA DE MOVEIS MODULARES



PLANTA BAIXA

Peça unitária radial da combinação das ripas de madeiras são confeccionadas individualmente, e quando unidas formam a base do assento do mobiliário.



CORTE



concurso de mobiliário urbano para a primeira infância de Salvador



URBAN95

