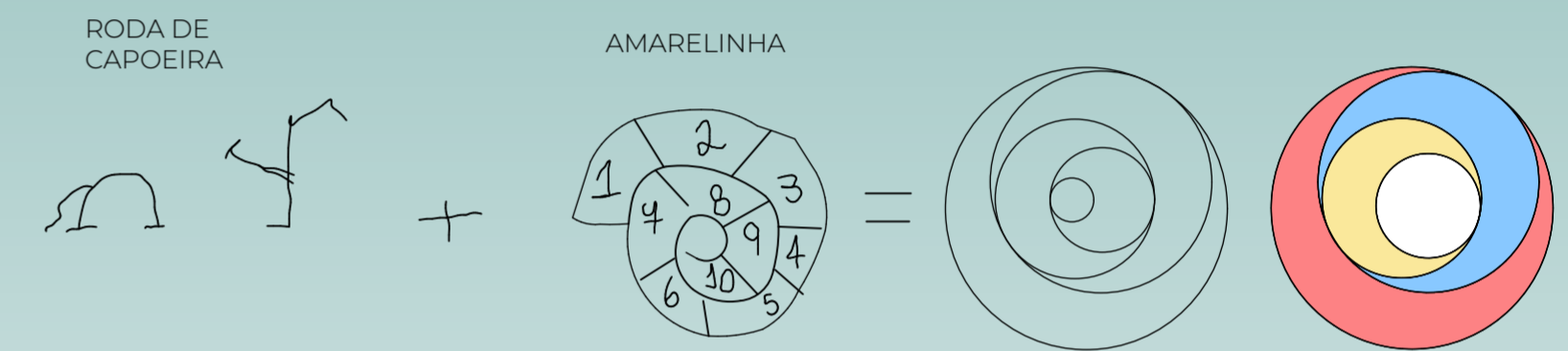


PLANTA BAIXA  
1/50

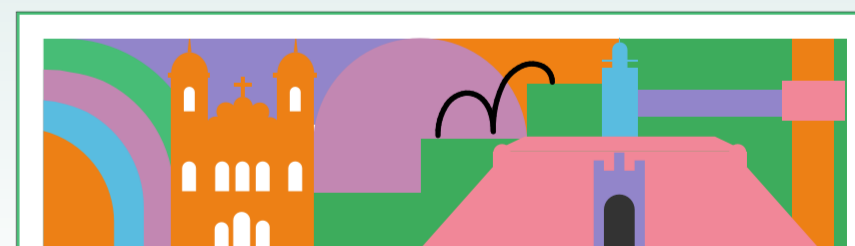


O projeto proposto nasce na profunda compreensão sobre a importância do brincar na formação integral das crianças, propondo ir além da funcionalidade, buscando integrar elementos culturais locais de forma de enriquecer a experiência infantil.

Buscando trazer a essência das brincadeiras infantis, o círculo surge como um elemento que traz consigo a menção aos jogos de roda como a amarelinha, que busca trazer o mundo da ludicidade, ao mesmo tempo que incorpora aspectos da cultura e história de Salvador fazendo menção à roda de capoeira por meio da mistura de ritmos, cores e movimentos, criando um espaço dinâmico que favorece a exploração sensorial. Os efeitos de luz e sombra, variando conforme a luz solar, proporcionam uma experiência visual envolvente.



A ligação intrínseca entre capoeira, criança e Salvador, inspira a essência do nosso mobiliário, ao incorporar movimentos e ritmos da capoeira, criamos não apenas um espaço de recreação, mas um ambiente educativo que promove valores como respeito, cooperação e identidade cultural.



concurso de mobiliário urbano para a primeira infância de Salvador



URBAN95

