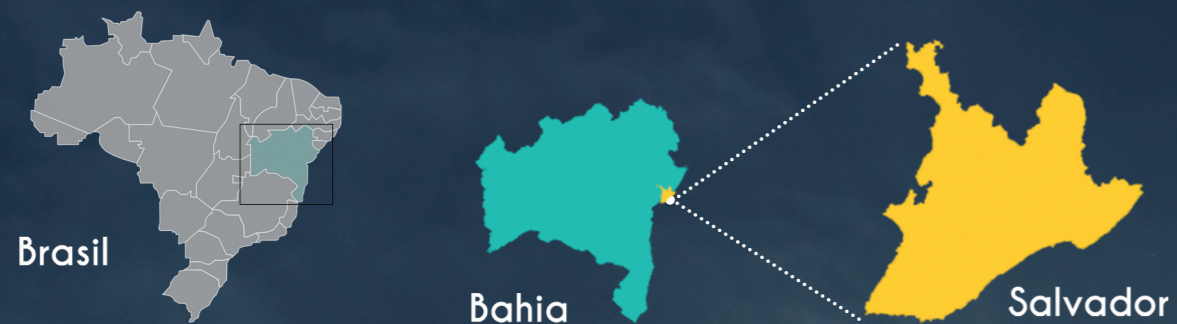


CONCURSO DE MOBILIÁRIO URBANO PARA A PRIMEIRA INFÂNCIA DE SALVADOR



CONCEITO

A paisagem urbana e a forte influencia cultural da capital baiana é resultado do processo de colonização e desenvolvimento econômico da região.

A Bahia possui 80% da população autodeclarada negra. É a cidade mais negra fora da África, sendo a maior do Brasil.

As pinturas corporais com desenhos abstratos é algo presente nos movimentos culturais da região.

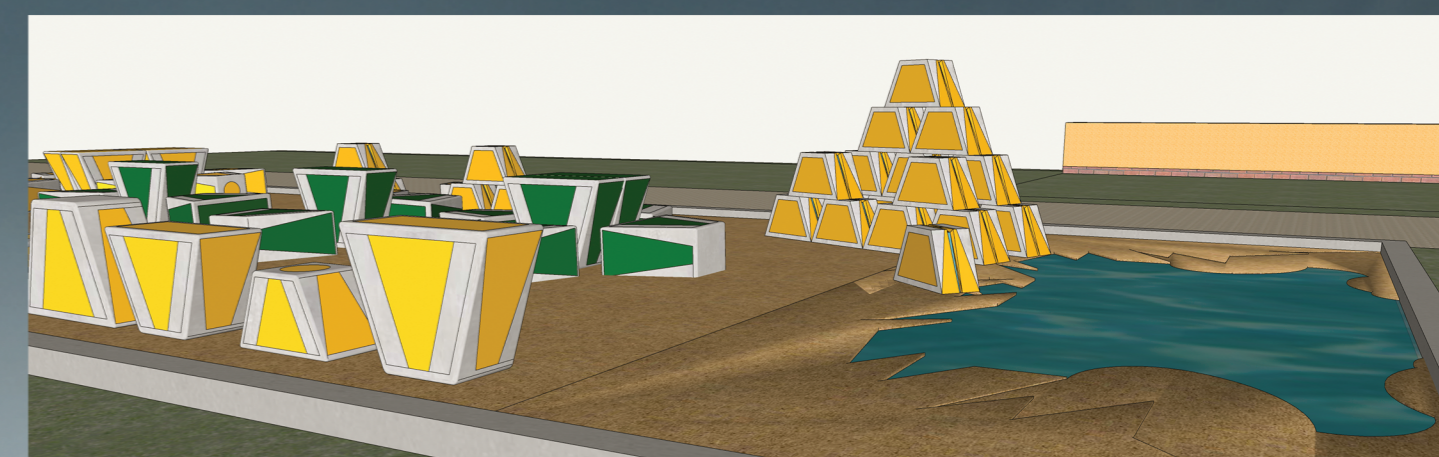
Desde as tribos indígenas e africanas até os dias de hoje, as pinturas corporais é uma expressão cultural e artística.

Da mesma forma que as civilizações indígenas no Brasil, as populações tribais africanas também lançavam a mão pinturas no corpo como uma importante expressão cultural.

O mobiliário urbano foi pensado para esse projeto também como um forma de refletir e reafirma as raízes culturais de matriz africana da região, e isso dissemina a arte em diversas escalas do conhecimento.

A partir disso para o desenvolvimento de cada peça do projeto foram pensados elementos que trouxesse uma conexão com os traços e os ritmos presentes na identidade de Salvador. Um mobiliário com cor, com formas e que reflete a alegria do povo baiano.

As cores e as formas são os primeiros elementos de aprendizados da criança, por isso o mobiliário pensado pode ser inseridos diversos grafismos abstratos e baseados nos desenhos afro culturais e indígenas. O mobiliário possibilita diversas formas de uso e adaptação do mesmo nos mais diversos espaços.



As cores e as formas são os primeiros elementos de aprendizados da criança, por isso o mobiliário pensado pode ser inserido diversos grafismos abstratos e baseados nos desenhos afro culturais e indígenas. O mobiliário possibilita diversas formas de uso e adaptação do mesmo nos mais diversos espaços, e pode ser utilizado elementos água, areia, vegetação de forma que auxilie no melhor desenvolvimento das crianças.

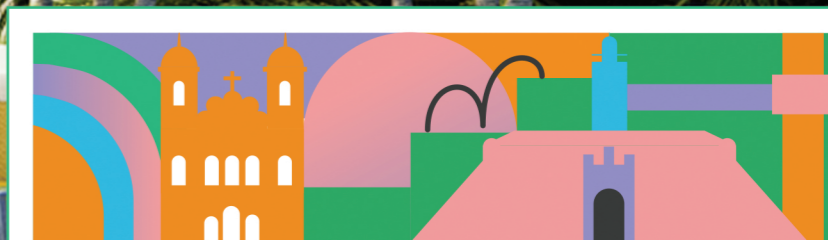
SALVADOR, BAHIA. PRIMEIRA CAPITAL DO BRASIL
CIDADE DE HISTÓRIA, CULTURA, MÚSICA E FÉ.

PROPOSTA

Uma cidade cheia de riquezas, notável em todo país pelas suas heranças culturais, a culinária, a musica e a arquitetura. A forte influência africana em muitos aspectos culturais, torna-se a capital baiana o centro da cultura afro-Brasileira.

Pensando nisso, o principal desafio foi em desenvolver uma peça de design que comunica-se com todo contexto urbano da cidade, com algo que traduzisse a influência histórica e cultural de toda a região.

Foi desenvolvido um projeto, no qual entende as crianças da cidade e traduzem peças exatamente com a identidade e todo contexto de Salvador.



concurso de mobiliário urbano para a primeira infância de Salvador



URBAN95

