

# MOBILIÁRIO URBANO PARA PRIMEIRA INFÂNCIA EM SALVADOR, BA - "CASINHA DE BRINCAR"

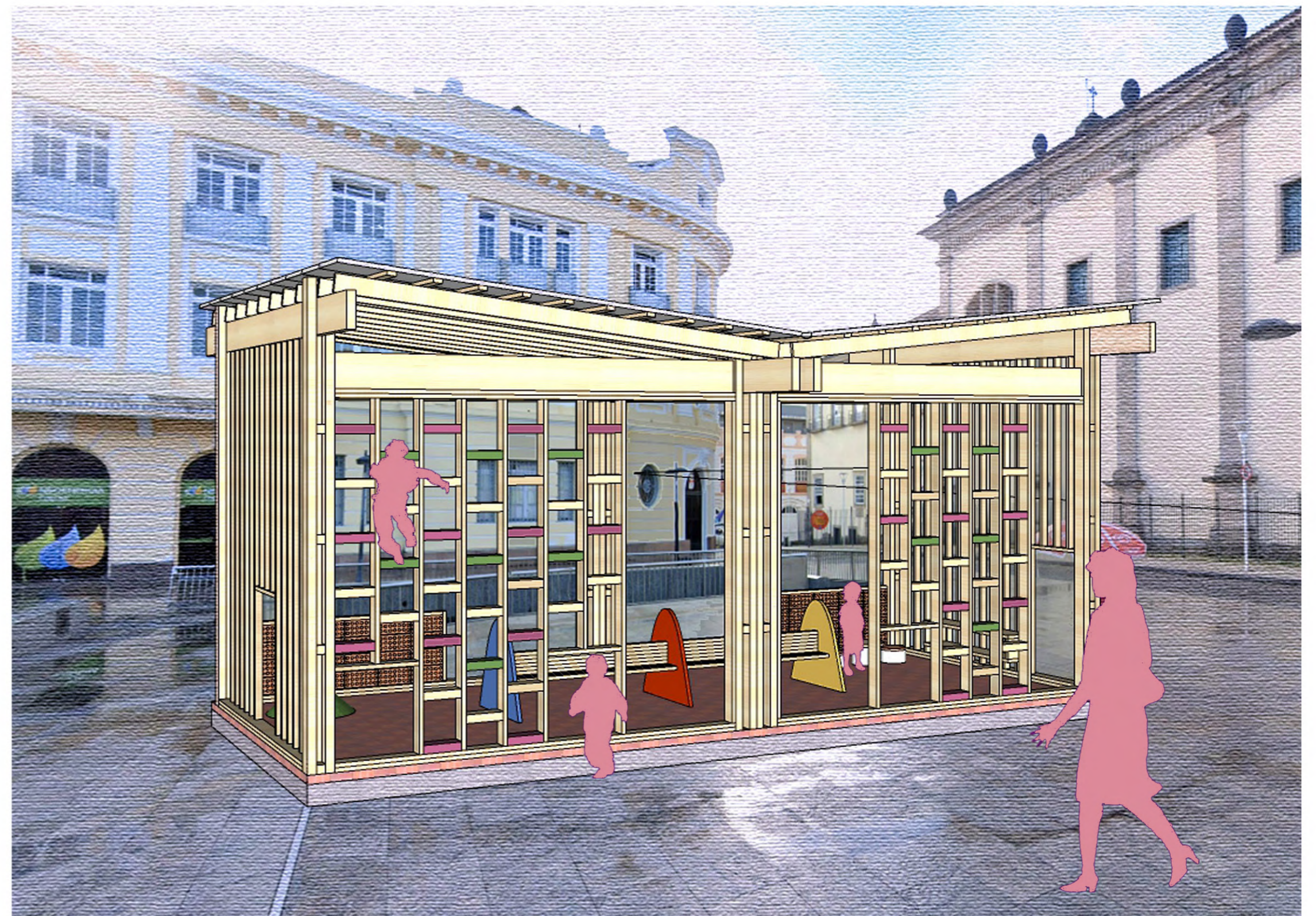
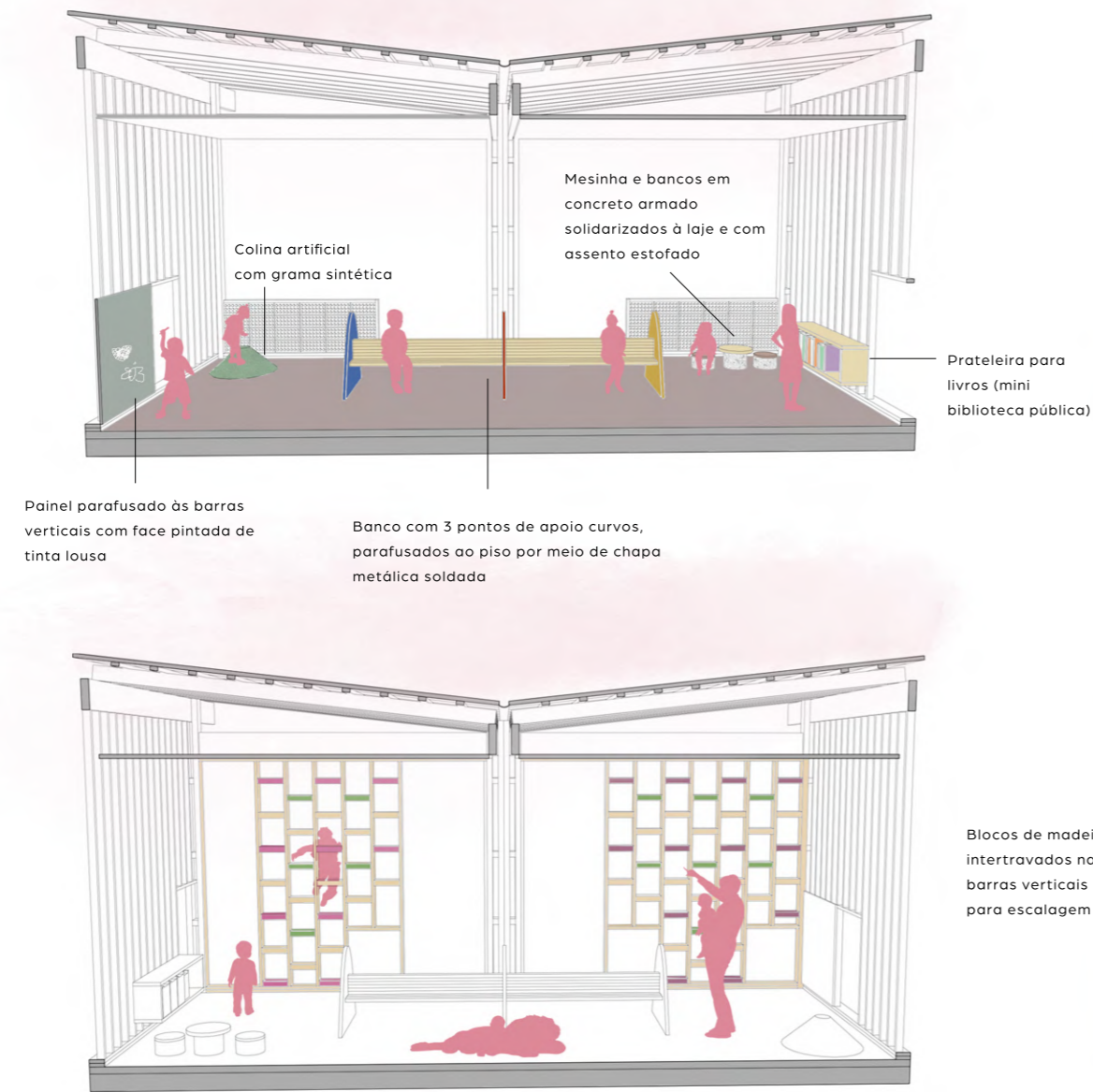
## MEMORIAL JUSTIFICATIVO

O mobiliário urbano destinado à primeira infância para a cidade de Salvador, apelidado aqui como "Casinha de Brincar", foi pensado e desenvolvido a partir de alguns princípios fundamentais. A "Casinha" deveria fornecer um senso de abrigo para as crianças, como toda casa é capaz de passar. Por isso, a tipologia em formato de bloco com telhado remete à ideia de casa.

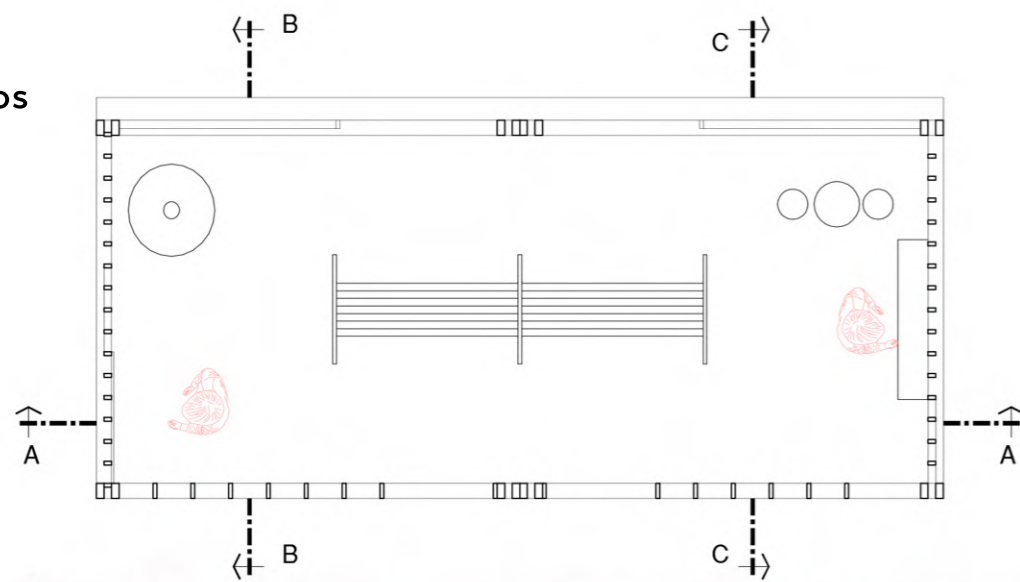
Ou seja, a opção foi criar um recinto protegido, ao invés de um mobiliário solto e espalhado no espaço aberto. A "Casinha" abriga e é ao mesmo tempo mobiliário. As crianças podem se proteger de horários de sol a pino, por exemplo, na sombra projetada pela cobertura, ou até mesmo de dias de chuva. E mesmo o ato de adentrar no recinto proporciona uma sensação maior de segurança, noções importantes frente à imprevisibilidade do espaço urbano.

Aliada ao princípio de "casa", o mobiliário teve seus fechamentos pensados de maneira vazada, de modo a permitir maior permeabilidade dos ventos e visual. A estrutura leve de madeira também se contrapõe às robustas construções do entorno, transmitindo às crianças a sensação de um ambiente diferente ao que estão acostumadas, um espaço mais lúdico.

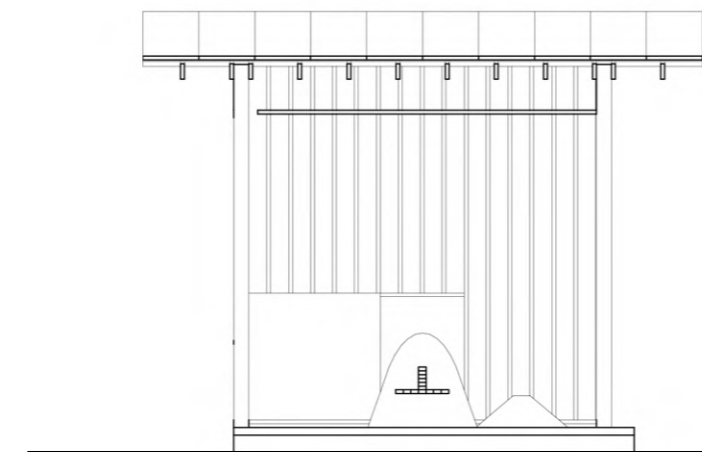
## ELEMENTOS DO MOBILIÁRIO



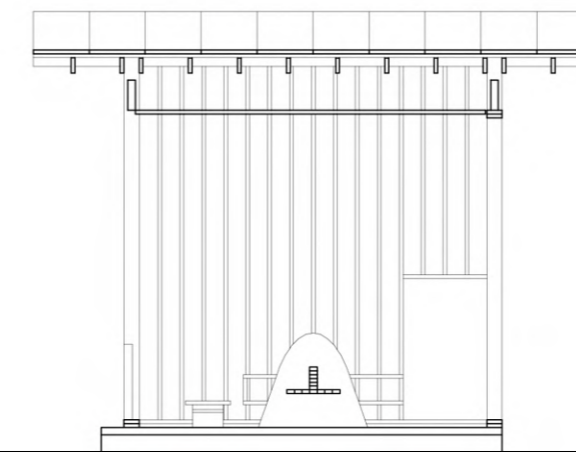
## OS DESENHOS



PLANTA BAIXA  
esc. 1:50



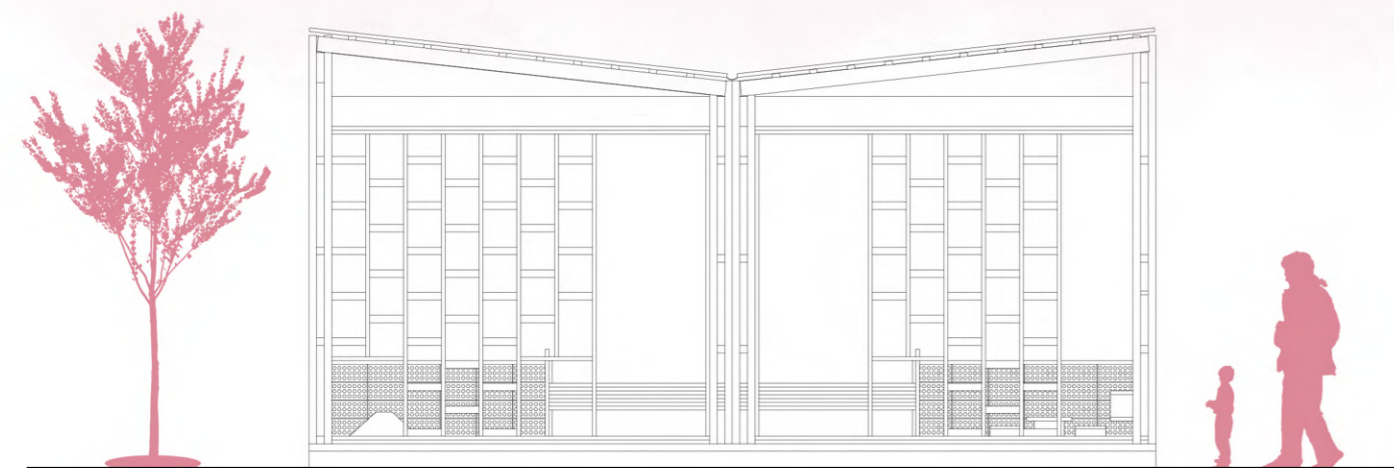
CORTE BB  
esc. 1:50



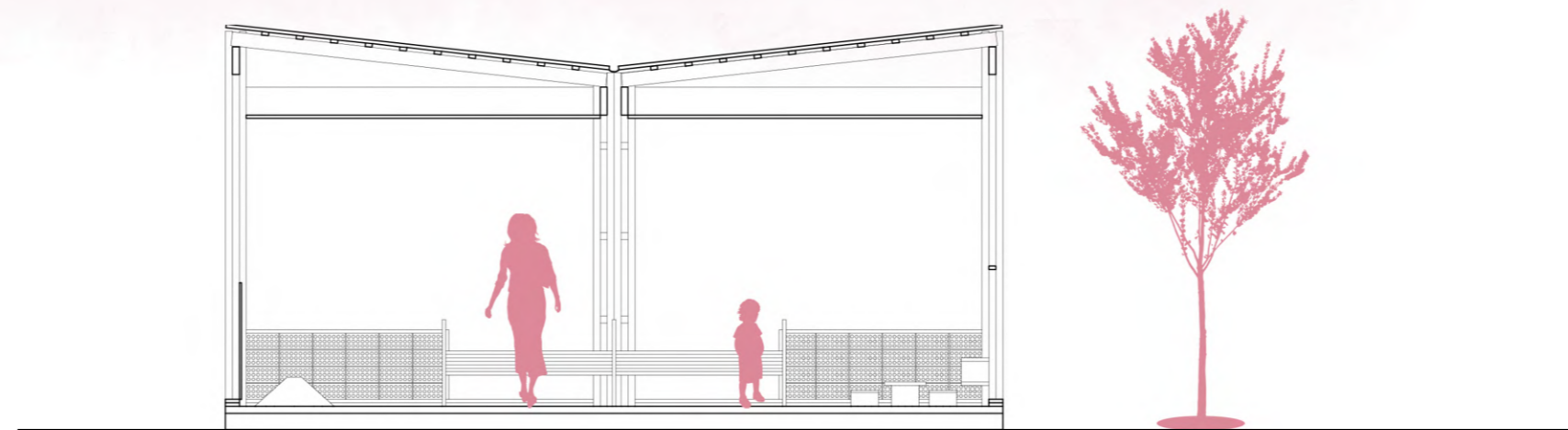
CORTE CC  
esc. 1:50

## LOCALIZAÇÃO

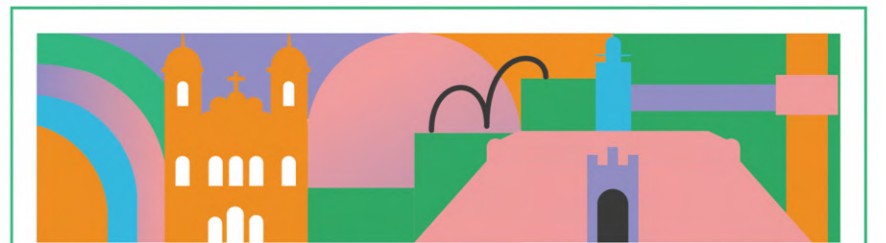
O mobiliário urbano "Casinha de Brincar" não tem uma localização rígida, pode tanto ser implantado em uma área livre plana, como este trecho da Praça da Sé, ou até em áreas mais íngremes, desde que feita alguma intervenção no terreno para acomodar a laje de base.



ELEVAÇÃO FRONTAL  
esc. 1:50



CORTE AA  
esc. 1:50



concurso de mobiliário urbano para a primeira infância de Salvador



URBAN95i

