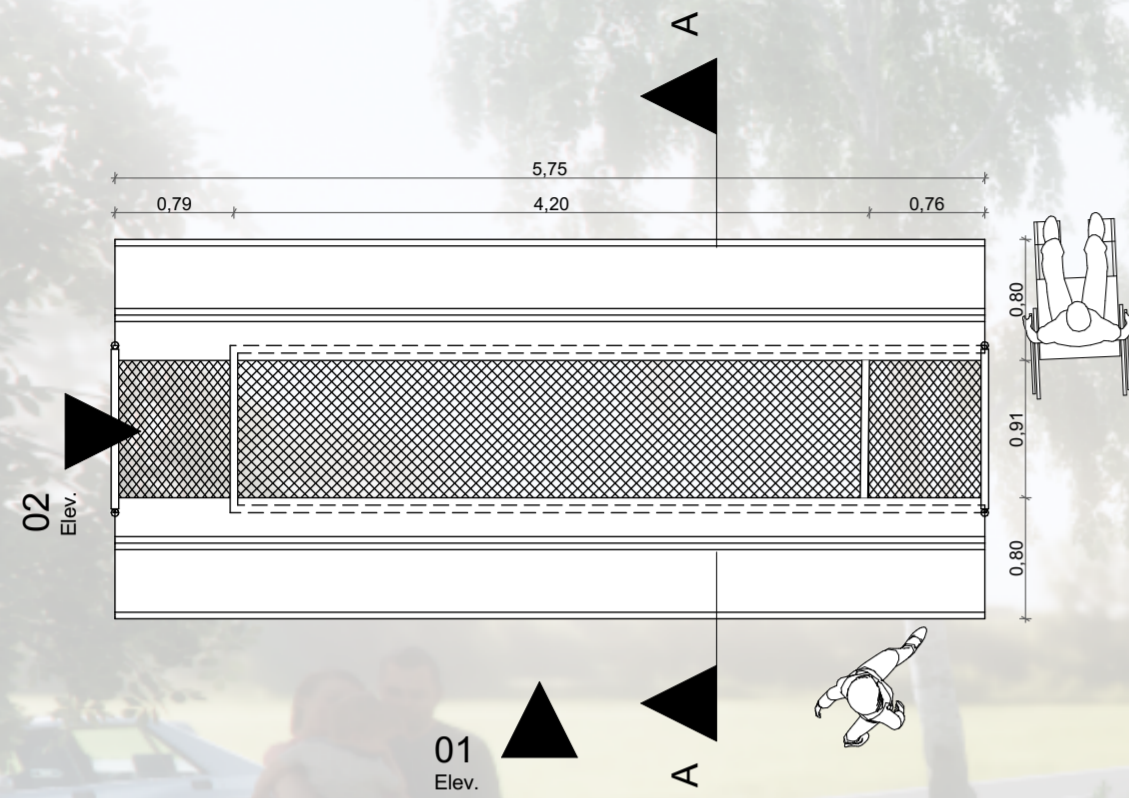
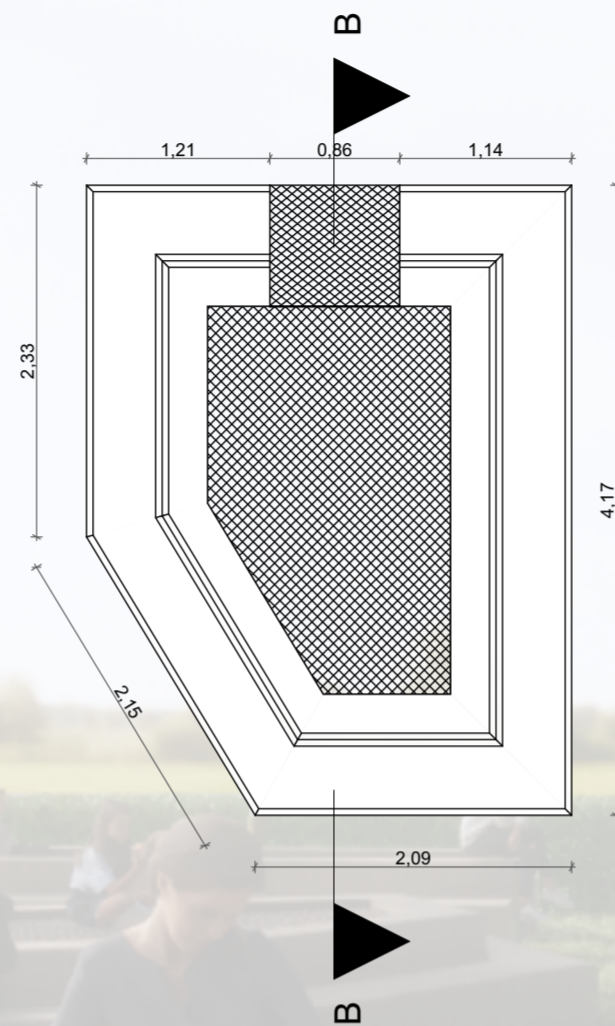


# REDE DO ENCONTRO



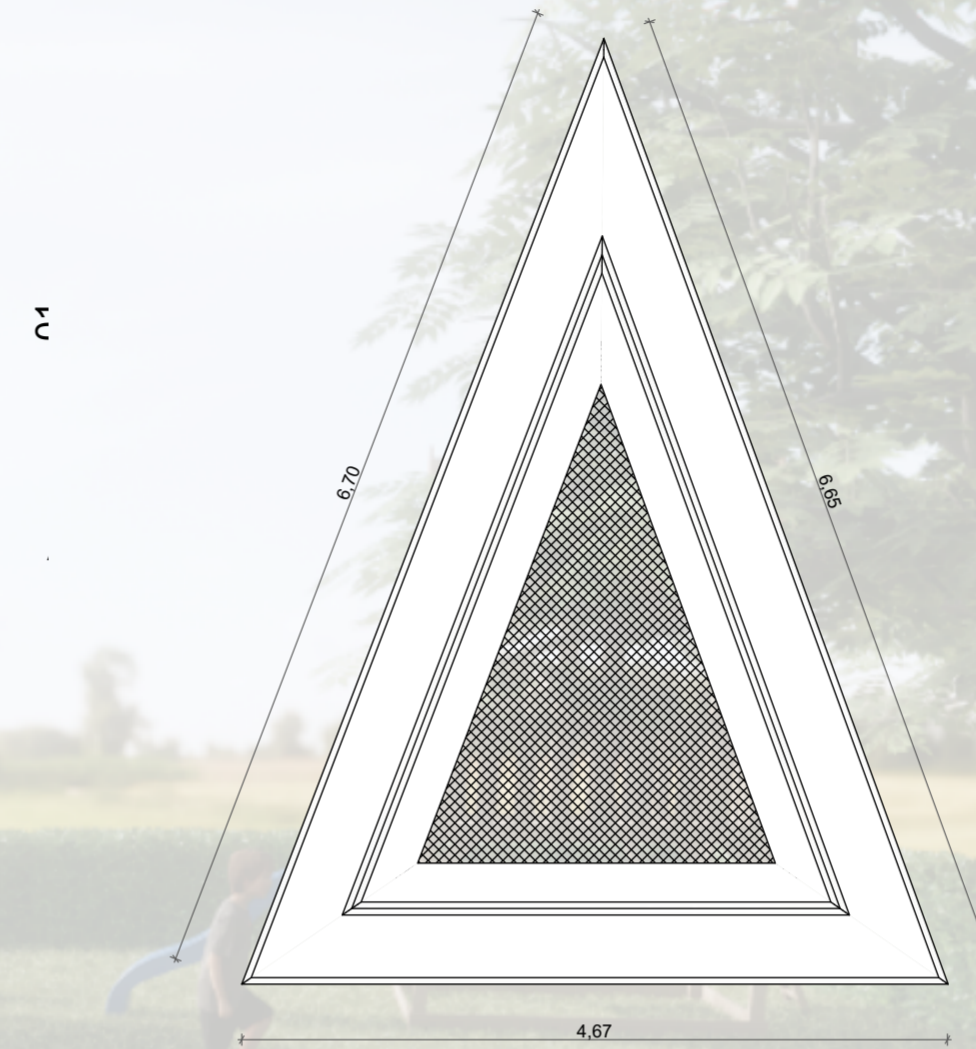
**TIPOLOGIA 01**

Escala: 1:50



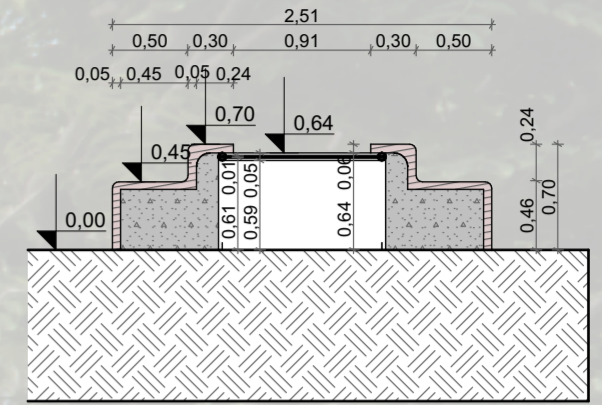
**TIPOLOGIA 02**

Escala: 1:50



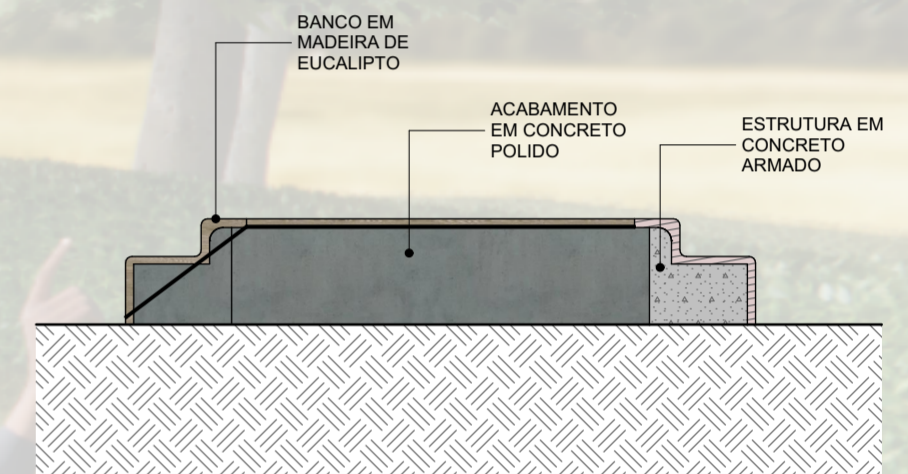
**TIPOLOGIA 03**

Escala: 1:50



**CORTE AA**

Escala: 1:50



**CORTE BB**

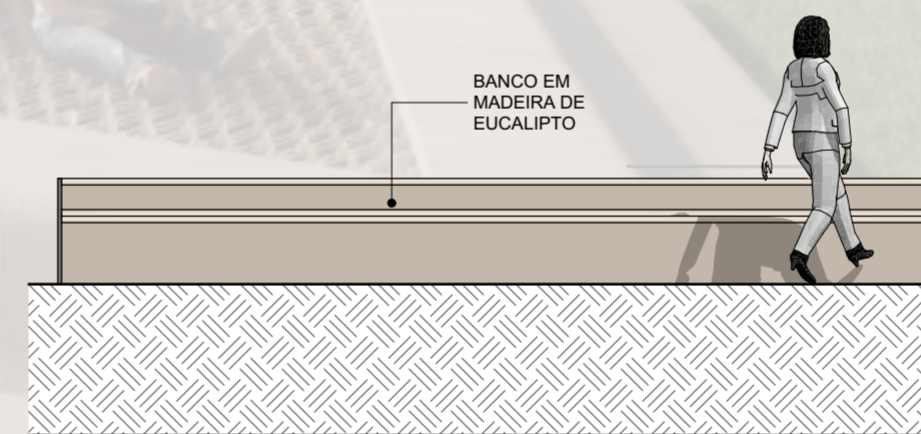
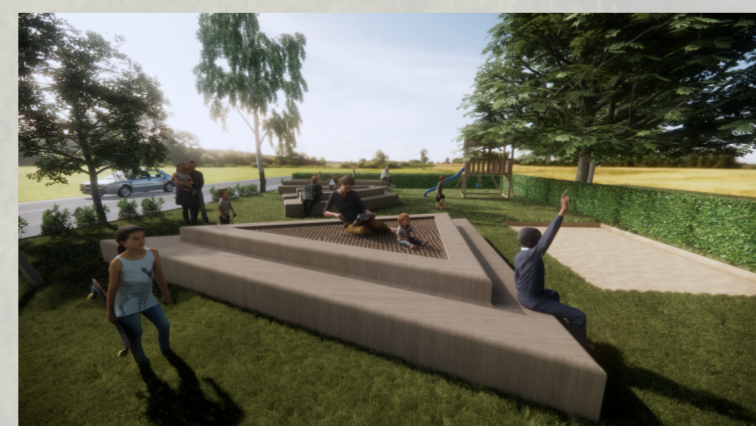
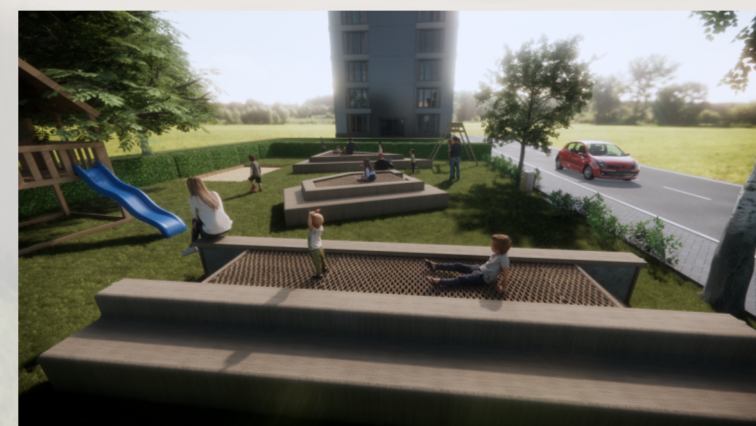
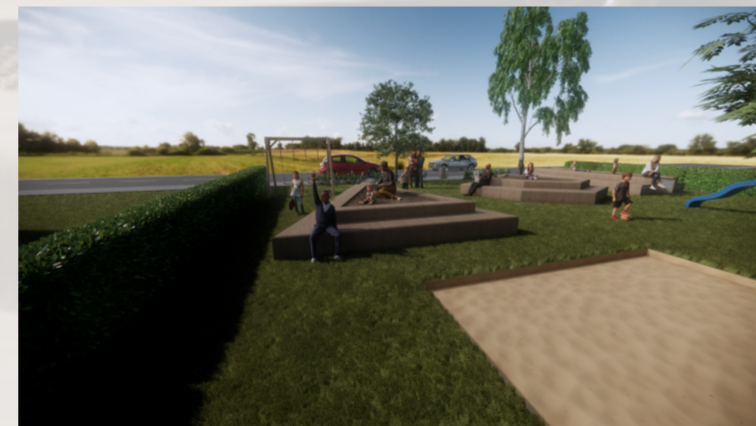
Escala: 1:50

## MEMORIAL DESCRITIVO

A CONCEPÇÃO PARTE DA UTILIZAÇÃO DO OBJETO DA REDE, ELEMENTO FORMADO POR TRAMAS A PARTIR DA CONFECCÃO SEJA EM TÉCIDO (UTILIZADOS EM RESIDENCIAS) OU EM MATERIAIS MAIS RESISTENTES COMO A CORDA NAÚTICA (UTILIZADOS EM ESPORTES E FINS MILITARES).

O ELEMENTO REDE, ESTÁ PRESENTE DESDE OS POVOS ORIGINÁRIOS DAS TERRAS BRASILEIRAS, OS INDIGENAS, E ATÉ HOJE É UM FORTE ELEMENTO CULTURAL PARA A REGIÃO NORTE E NORDESTE

A REDE DE ESCALADA É UM ELEMENTO VAZADO DIAGRAMADO EM QUADRADOS DIAGONAIS TRAMADOS NA PROPORÇÃO 5x5cm. SUA INSTALAÇÃO É FEITA NAS EXTREMIDADES, COM PERFIS DE MADEIRA QUE POR SUA VEZ SE ENCONTRAM FIXADOS EM UM BANCO, FEITO EM CONCRETO E ACABAMENTO EM MADEIRA, PERMITINDO UMA DISTÂNCIA DO SOLO.



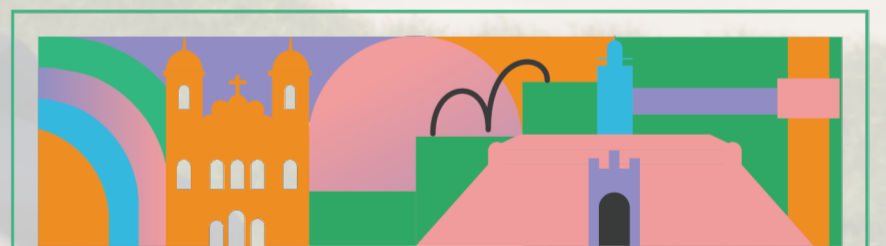
**ELEVÇÃO 01**

Escala: 1:50



**ELEVÇÃO 02**

Escala: 1:50



concurso de mobiliário urbano para a primeira infância de Salvador

